

TAU Catalog

1. BIANCHI Shiny 40x120 Brillo.
2. LEMA WALL White 40x120 Mate.
3. PALAZZO Calacatta 40x120 Mate.
4. INTEGRA WALL White 40x120 Mate.
5. TRAVERTINO WALL White 40x120 Mate.

www.tauceramica.com

TAU
cerámica

Bianchi es una serie que encarna la pureza y la serenidad del color blanco en su forma más esencial. Su nombre, que en italiano significa "blanco", captura la esencia de esta colección: una oda al color que amplía los espacios y los llena de luz y calma. Bianchi convierte los interiores en lienzos luminosos, donde la simplicidad del blanco se despliega en toda su belleza.

Bianchi is a series that embodies the purity and serenity of white in its most essential form. The name, meaning "white" in Italian, captures the essence of this collection: an ode to the color that expands spaces and fills them with light and calm. Bianchi turns interiors into luminous canvases, where the simplicity of white unfolds in all its beauty.

Index

Despiece y Lista de Embalaje / Designs & Packing List
Ambientes / Settings
Promoción / Merchandising
Esp. Técnicas / Tech. Specifications
Recomendaciones / Recommendations
Des. sostenible / Sust. development



Colores / Colors



Matt

NCS S 0300-N
BASICS

Shiny

NCS S 0300-N
BASICS

Relieves / Reliefs



Matt

NCS S 0300-N
BASICS

Matt

NCS S 0300-N
BASICS

Matt

NCS S 0500-N
BASICS

Shiny

NCS S 0500-N
BASICS

Matt

NCS S 0300-N
BASICS



Shiny

NCS S 0300-N
BASICS

Matt

NCS S 0500-N
BASICS

Shiny

NCS S 0500-N
BASICS

Matt

NCS S 0300-N
BASICS

Matt

NCS S 0300-N
BASICS



Matt

NCS S 0300-N
BASICS

Shiny

NCS S 0300-N
BASICS

Matt

NCS S 0500-N
BASICS

Shiny

NCS S 0300-N
BASICS

Matt

NCS S 0500-N
BASICS



Matt

NCS S 0500-N
BASICS

Matt

NCS S 0300-N
BASICS

Shiny

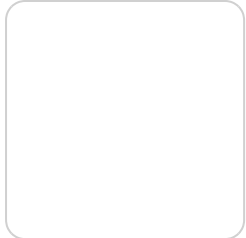
NCS S 0300-N
BASICS

Matt

NCS S 0300-N
BASICS

Matt

NCS S 0300-N
BASICS



Shiny
NCS S 0300-N
BASICS

Decorados / Decorated



Parole White
40x120 Rec



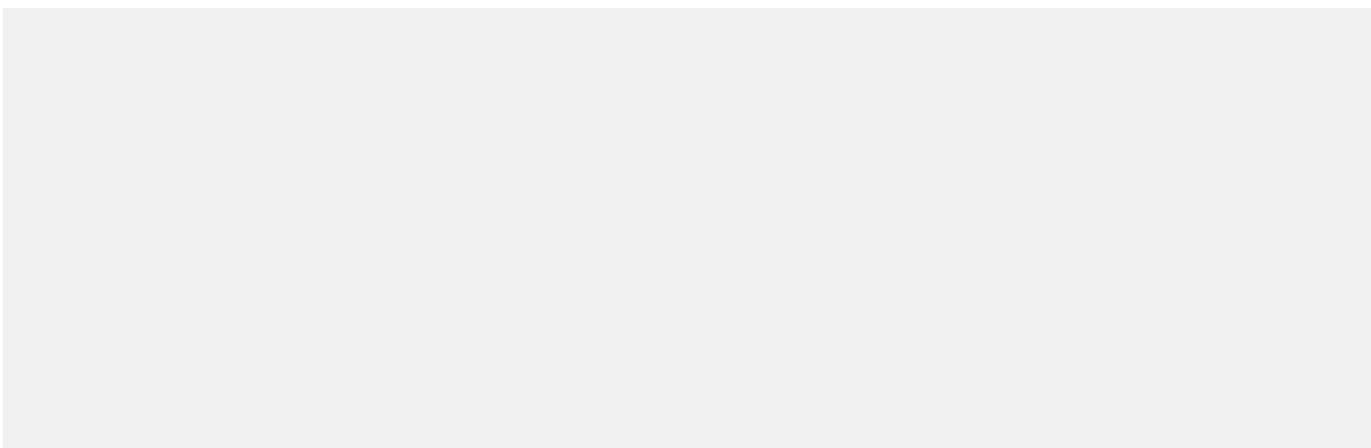
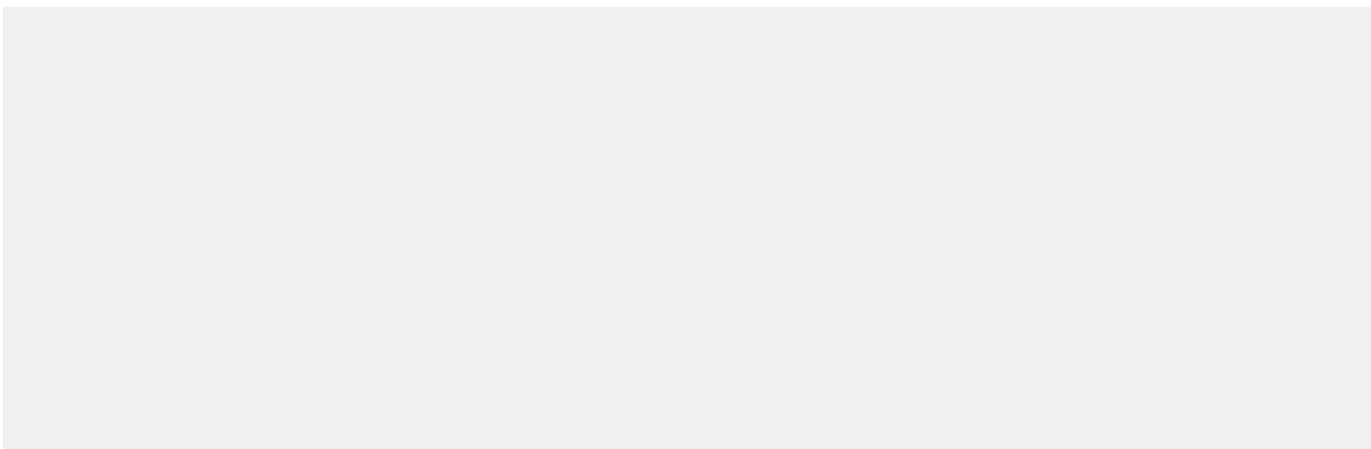
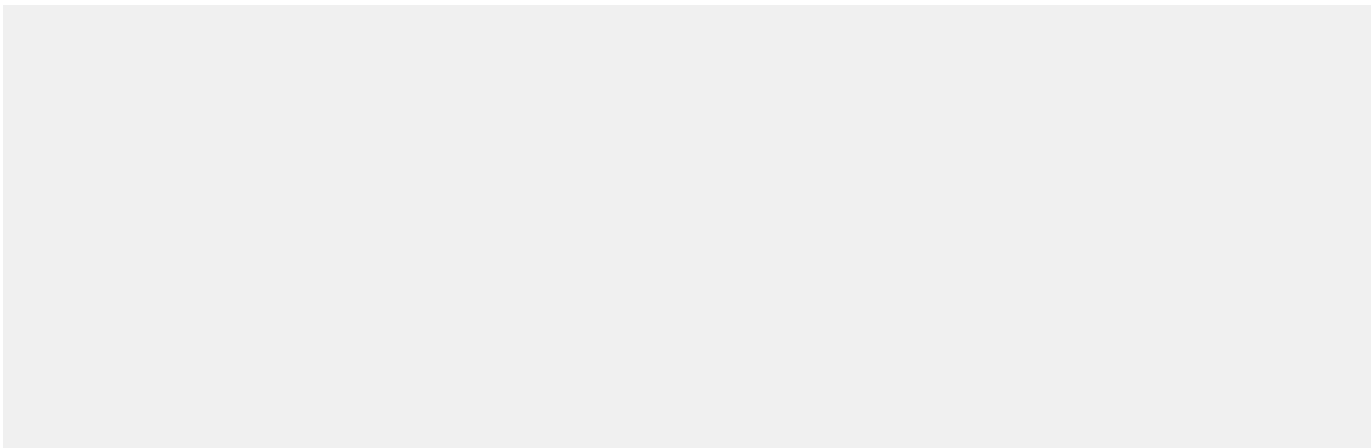
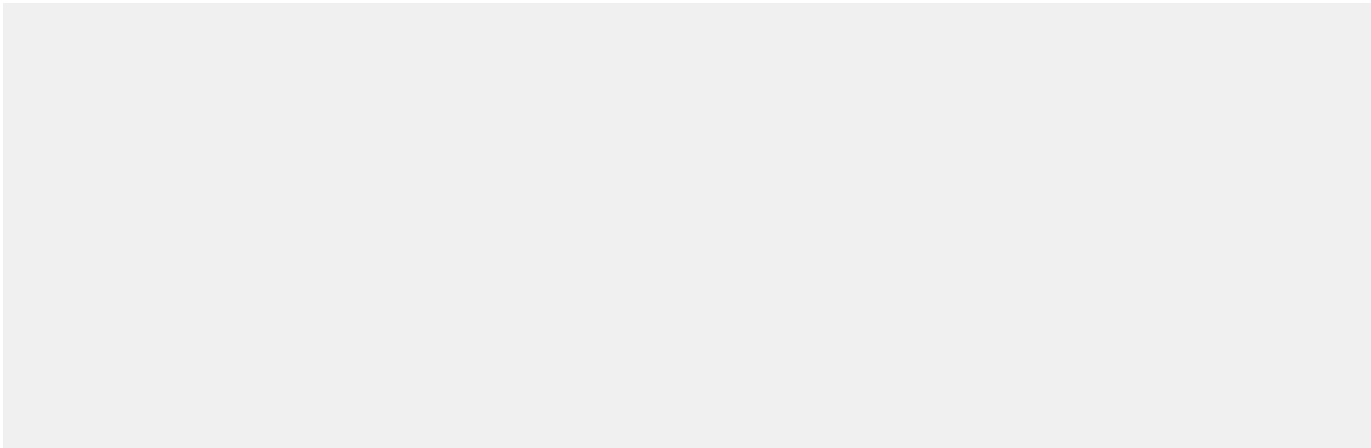
Dc Autumn
30x90 Rec



Dc Lilium
30x90 Rec

Lista de Embalaje / Packing List

Formato	Mate	Brillo	Espesor	Nº Gráficas	Pz/box	M2/box	Kg/box	Box/Pa	M2/Pa	Kg/Pa
90x90 (Pz) (35x35") DECOR	P44	-	-	4	1	0.81	14	22	17.82	328
60x120 (24x48")	M22	-	-	1	3	2.16	27	30	64.8	835
40x120 (16x48")	M22	M22	11,00	1	3	1.44	27.5	20	28.8	570
40x120 (16x48") RLV	M24	-	11,00	1	3	1.44	27.5	20	28.8	570
40x120 Pz (16x48") DECOR	P41	-	-	1	2	0.96	20	18	17.28	380
33,3x100 (13x40")	M13	M13	7,00	1	6	2	25	48	96	1222
33,3x100 (13x40") RLV	M16	M16	8,00	1	5	1.67	23	48	80.16	1126
33,3x100Dc (13x40") DECOR RLV	P42	-	-	1	6	2	24	48	96	1172
30x90 (12x35")	M13	M13	8,70	1	5	1.35	20.22	63	85.05	1298.86
30x90 (12x35") RLV	M16	M16	8,70	1	5	1.35	20.22	63	85.05	1298.86
30x90 Dc (12x35") DECOR RLV	P40	-	-	1	4	1.08	20.9	44	47.52	939.6



1 Designs



WALL TILE BIANCHI MATT 40X120





WALL TILE BIANCHI MATT 40X120



WALL TILE BIANCHI SHINY 30X90, BIANCHI MATT 30X90



WALL TILE BIANCHI MATT 30X90



WALL TILE BIANCHI SHINY 33,3X100, BIANCHI MATT 33,3X100



WALL TILE BIANCHI MATT 33,3X100



WALL TILE BIANCHI MATT 30X90

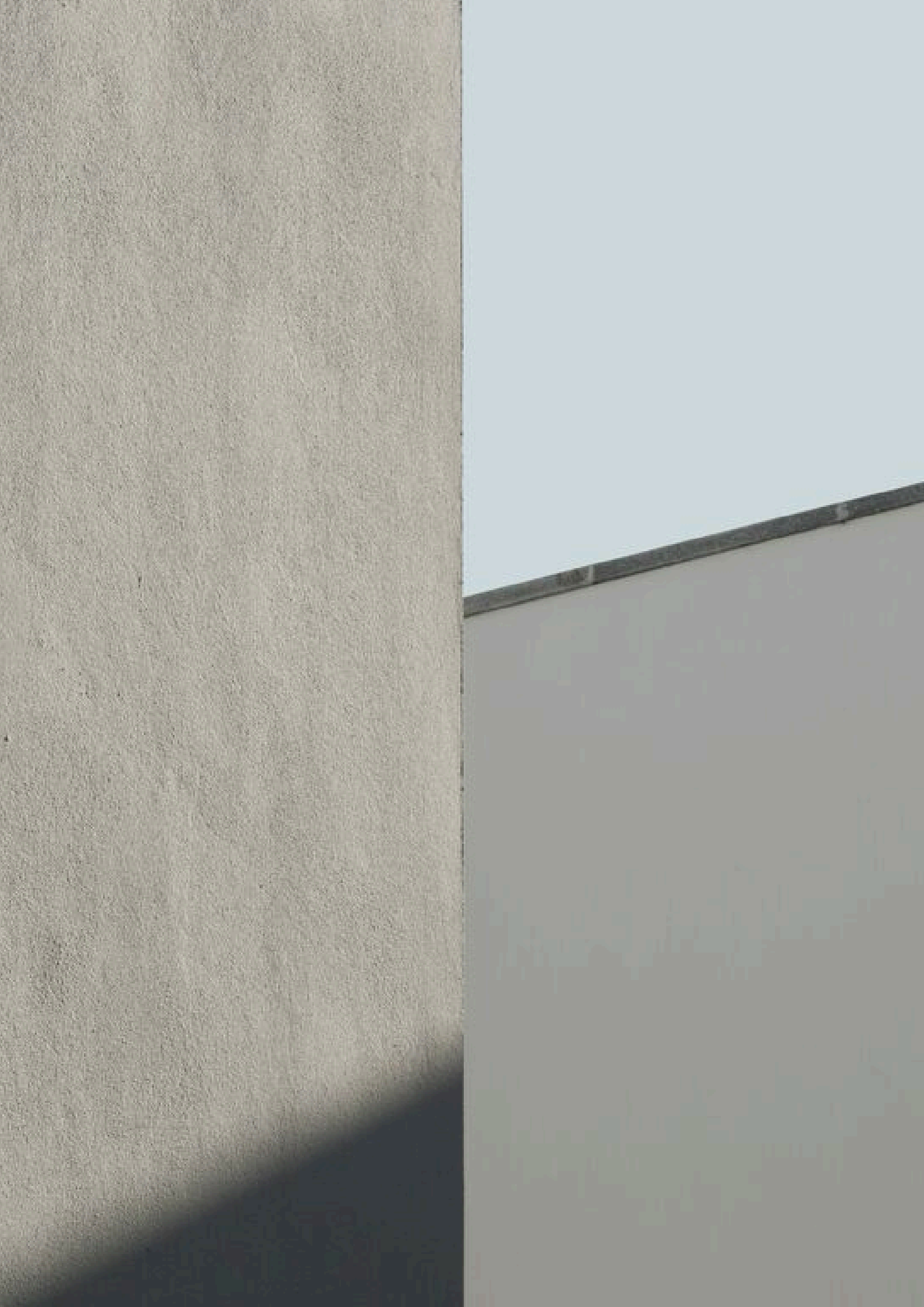


WALL TILE BIANCHI SHINY 33,3X100, BIANCHI MATT 33,3X100



WALL TILE BIANCHI MATT 33,3X100

TAU
cerámica



Lema Wall es una serie que redefine la elegancia a través de su diseño limpio y contemporáneo. Con líneas puras y un acabado suave, esta serie captura la esencia del minimalismo, ofreciendo una estética que es a la vez discreta y sofisticada. Inspirada en la simplicidad, Lema Wall complementa perfectamente su versión en porcelánico, creando ambientes serenos y equilibrados.

Lema Wall is a series that redefines elegance through its clean and contemporary design. With pure lines and a smooth finish, this series captures the essence of minimalism, offering an aesthetic that is both understated and sophisticated. Inspired by simplicity, Lema Wall perfectly complements its porcelain counterpart, creating serene and balanced environments.

Index

Despiece y Lista de Embalaje / Designs & Packing List
Ambientes / Settings
Promoción / Merchandising
Esp. Técnicas / Tech. Specifications
Recomendaciones / Recommendations
Des. sostenible / Sust. development



Colores / Colors



Pearl
NCS 1505-80R
NEUTRAL



Silver
NCS 3502-Y
METALLIC



White
NCS 1502-Y50R
NEUTRAL



Mix
FUSION

Relieves / Reliefs



Pearl
NCS 1505-80R
NEUTRAL



Silver
NCS 3502-Y
METALLIC



White
NCS 1502-Y50R
NEUTRAL



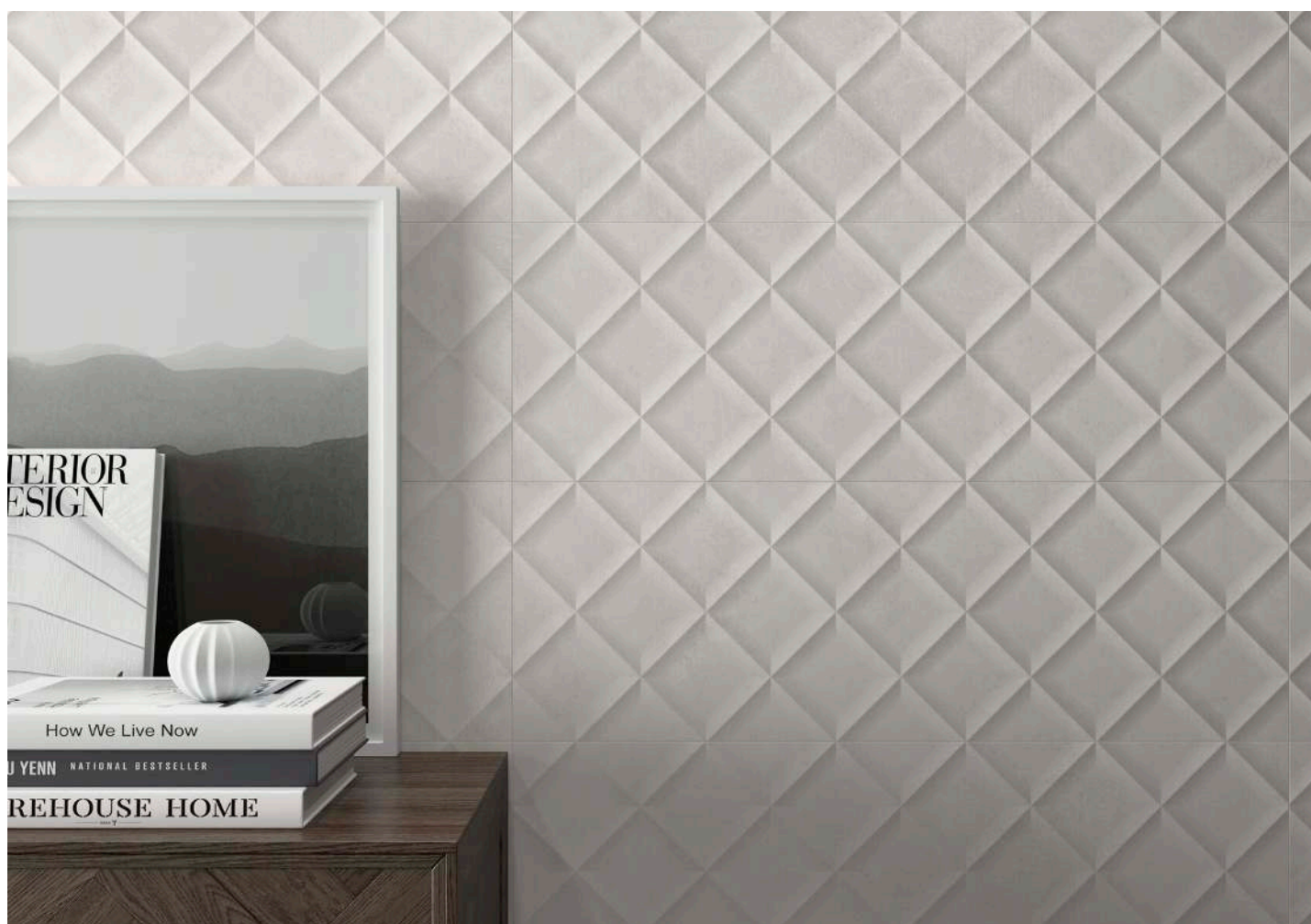
FLOOR TILE LEMA PEARL 60X120 WALL TILE LEMA WALL SILVER 40X120, LEMA WALL PEARL 40X120, LEMA WALL SILVER 40X120



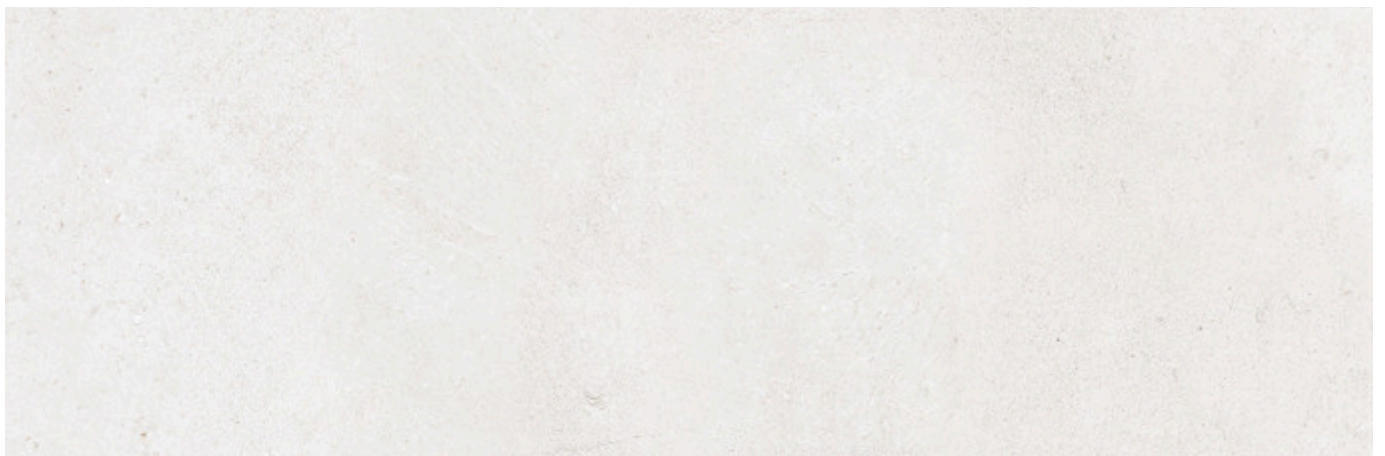
Dc Lema Wall Mix
40x120 Rec

Lista de Embalaje / Packing List

Formato	Mate	Espesor	Nº Gráficas	Pz/box	M2/box	Kg/box	Box/Pa	M2/Pa	Kg/Pa
80x120Dec2pz (31,5x48") DECOR	P52	-	1	1	0.96	18.7	24	23.04	468.8
40x120 (16x48")	M22	11,00	16	3	1.44	27.5	20	28.8	570
40x120 (16x48") RLV	M24	11,00	16	3	1.44	27.5	20	28.8	570
40x120 Pz (16x48") DECOR RLV	P42	-	1	2	0.96	20	18	17.28	380
30x90 (12x35")	M23, M13	8,70	5	5	1.35	20.22	63	85.05	1298.86
30x90 (12x35") RLV	M16	8,70	16	5	1.35	20.22	63	85.05	1298.86



WALL TILE LEMA WALL SILVER 30X90



White 40x120 Mate

16 Designs





FLOOR TILE LEMA PEARL 60X120 **WALL TILE** LEMA WALL SILVER 40X120, LEMA WALL PEARL 40X120, LEMA WALL SILVER 40X120



WALL TILE LEMA WALL SILVER 30X90



WALL TILE LEMA WALL SILVER 30X90, LEMA WALL SILVER 30X90



FLOOR TILE RAGUSA SAND 20X120 **WALL TILE** LEMA WALL MIX 80x120Dec2pz



FLOOR TILE BOHARS SAND 25X150 **WALL TILE** LEMA WALL MIX 30X90



WALL TILE LEMA WALL WHITE 40X120, LEMA WALL WHITE 40X120



WALL TILE LEMA WALL MIX 30X90



Palazzo es una serie que evoca el esplendor de los majestuosos palacios italianos, donde la opulencia y el arte se encuentran en cada detalle. Inspirada en la riqueza de estos interiores, Palazzo captura la esencia del lujo a través de sus vetas doradas y sus intrincados dibujos, reflejando la elegancia de los palacios más emblemáticos de Italia.

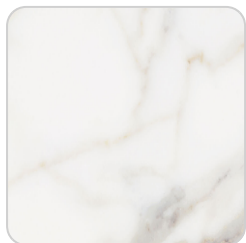
Palazzo is a series that evokes the splendor of majestic Italian palaces, where opulence and art meet in every detail. Inspired by the richness of these interiors, Palazzo captures the essence of luxury through its golden veins and intricate patterns, reflecting the elegance of Italy's most iconic palaces.

Index

Despiece y Lista de Embalaje / Designs & Packing List
Ambientes / Settings
Promoción / Merchandising
Esp. Técnicas / Tech. Specifications
Recomendaciones / Recommendations
Des. sostenible / Sust. development



Colores / Colors



Calacatta
NCS 1002-Y50R
COLONIAL

Relieves / Reliefs



Calacatta
NCS 1002-Y50R
COLONIAL



WALL TILE PALAZZO CALACATTA 40X120, PALAZZO CALACATTA 40X120, PALAZZO CALACATTA 80x120Dec2pz



Dc Palazzo Calacatta
40x120 Rec

Lista de Embalaje / Packing List

Formato	Mate	Espesor	Nº Gráficas	Pz/box	M2/box	Kg/box	Box/Pa	M2/Pa	Kg/Pa
80x120Dec2pz (31,5x48") DECOR	P50	-	2	1	0.96	18.7	24	23.04	468.8
40x120 (16x48")	M22	11,00	10	3	1.44	27.5	20	28.8	570
40x120 (16x48") RLV	M24	11,00	10	3	1.44	27.5	20	28.8	570



WALL TILE PALAZZO CALACATTA 40X120, PALAZZO CALACATTA 40X120, PALAZZO CALACATTA 80x120Dec2pz



Calacatta 40x120 Mate

10 Designs





WALL TILE PALAZZO CALACATTA 40X120, PALAZZO CALACATTA 40X120, PALAZZO CALACATTA 80x120Dec2pz



WALL TILE PALAZZO CALACATTA 40X120, PALAZZO CALACATTA 40X120, PALAZZO CALACATTA 80x120Dec2pz

TAU
cerámica



Integra personifica la belleza elemental de la piedra de una manera extraordinaria. Inspirado en la naturaleza, este modelo rinde homenaje a la continuidad suave y atemporal de las formaciones rocosas. Su diseño, con apariencia uniforme y tonos neutros, evoca una sensación de serenidad y autenticidad.

It integrates the elementary beauty of the stone of an extraordinary way. Inspired by nature, this model pays tribute to the soft and timeless continuity of rock formations. Its design, with uniform appearance and neutral tones, evokes a sense of serenity and authenticity.

Index

Despiece y Lista de Embalaje / Designs & Packing List
Ambientes / Settings
Promoción / Merchandising
Esp. Técnicas / Tech. Specifications
Recomendaciones / Recommendations
Des. sostenible / Sust. development

INTEGRA WALL

MATE



Colores / Colors



Greige
NCS 2005-Y50R
MEDITERRANEAN

Pearl
NCS 2002-Y50R
NEUTRAL

White
NCS 1505-Y70R
NEUTRAL

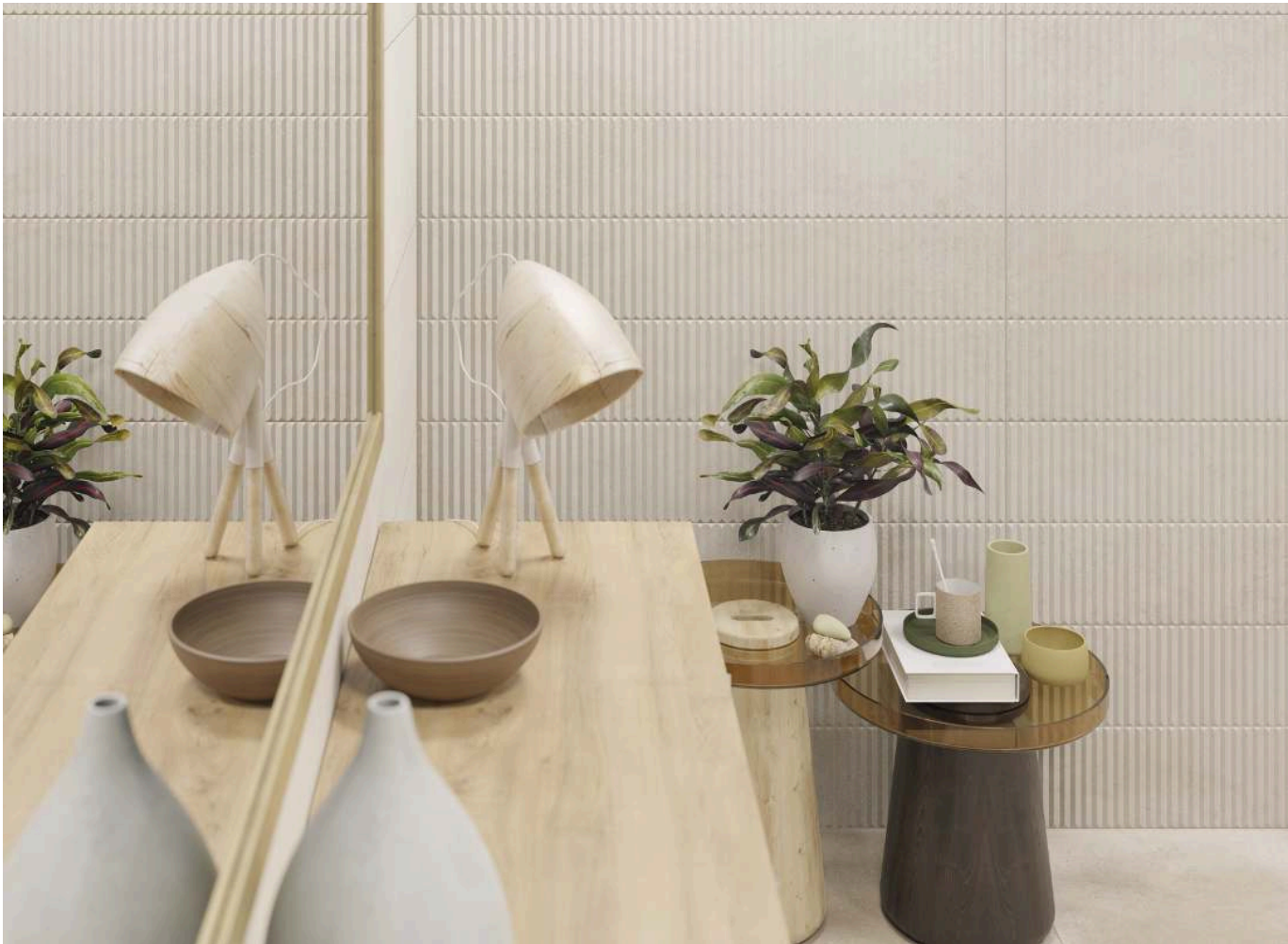
Relieves / Reliefs



Greige
NCS 2005-Y50R
MEDITERRANEAN

Pearl
NCS 2002-Y50R
NEUTRAL

White
NCS 1505-Y70R
NEUTRAL



WALL TILE INTEGRA WALL GREIGE 40X120



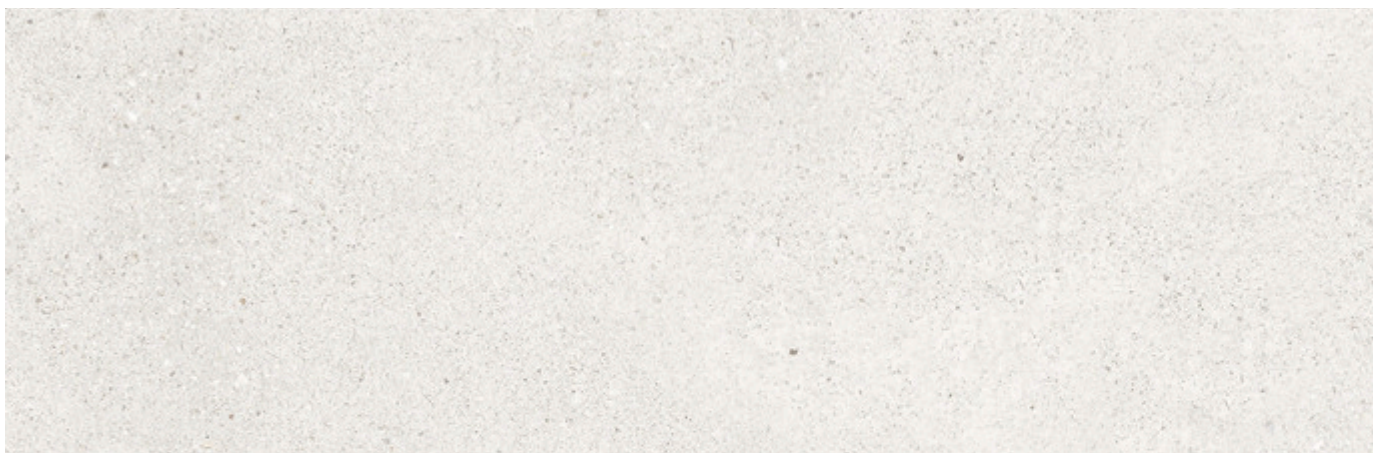
Dc Integra Mix
40x120 Rec

Lista de Embalaje / Packing List

Formato	Mate	Espesor	Nº Gráficas	Pz/box	M2/box	Kg/box	Box/Pa	M2/Pa	Kg/Pa
40x120 (16x48")	M22	11,00	10	3	1.44	27.5	20	28.8	570
40x120 (16x48") RLV	M24	11,00	10	3	1.44	27.5	20	28.8	570
40x120 Pz (16x48") DECOR	P33	-	1	2	0.96	20	18	17.28	380



FLOOR TILE INTEGRA WHITE 120X120 WALL TILE INTEGRA WALL WHITE 40X120, INTEGRA WALL PEARL 40X120



INTEGRA WALL

TAU

White 40x120 Mate

10 Designs





WALL TILE INTEGRA WALL GREIGE 40X120



FLOOR TILE INTEGRA WHITE 120X120 WALL TILE INTEGRA WALL WHITE 40X120, INTEGRA WALL PEARL 40X120

TAU
cerámica



Travertino Wall lleva la riqueza gráfica y la elegancia atemporal de la piedra Travertino a nuevas superficies, capturando las vetas y marcas más distintivas que definen su carácter natural. Este modelo mantiene la esencia del travertino clásico, transformando los espacios en testimonios de sofisticación con un dinamismo sutil que solo esta piedra puede ofrecer.

Travertino Wall brings the rich graphics and timeless elegance of Travertine stone to new surfaces, capturing the distinctive veins and marks that define its natural character. This model retains the essence of classic travertine, transforming spaces into testaments of sophistication with the subtle dynamism that only this stone can offer.

Index

Despiece y Lista de Embalaje / Designs & Packing List
Ambientes / Settings
Promoción / Merchandising
Esp. Técnicas / Tech. Specifications
Recomendaciones / Recommendations
Des. sostenible / Sust. development

TRAVERTINO WALL

MATE



Colores / Colors



Sand
NCS 1505-Y60R
MEDITERRANEAN



White
NCS S 1000-N
MEDITERRANEAN

Relieves / Reliefs



Sand
NCS 1505-Y60R
MEDITERRANEAN



White
NCS S 1000-N
MEDITERRANEAN

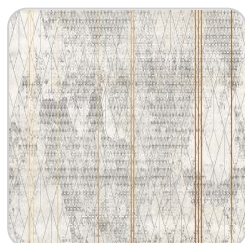


WALL TILE TRAVERTINO WALL WHITE 40X120, TRAVERTINO WALL SAND 40X120

Decorados / Decorated



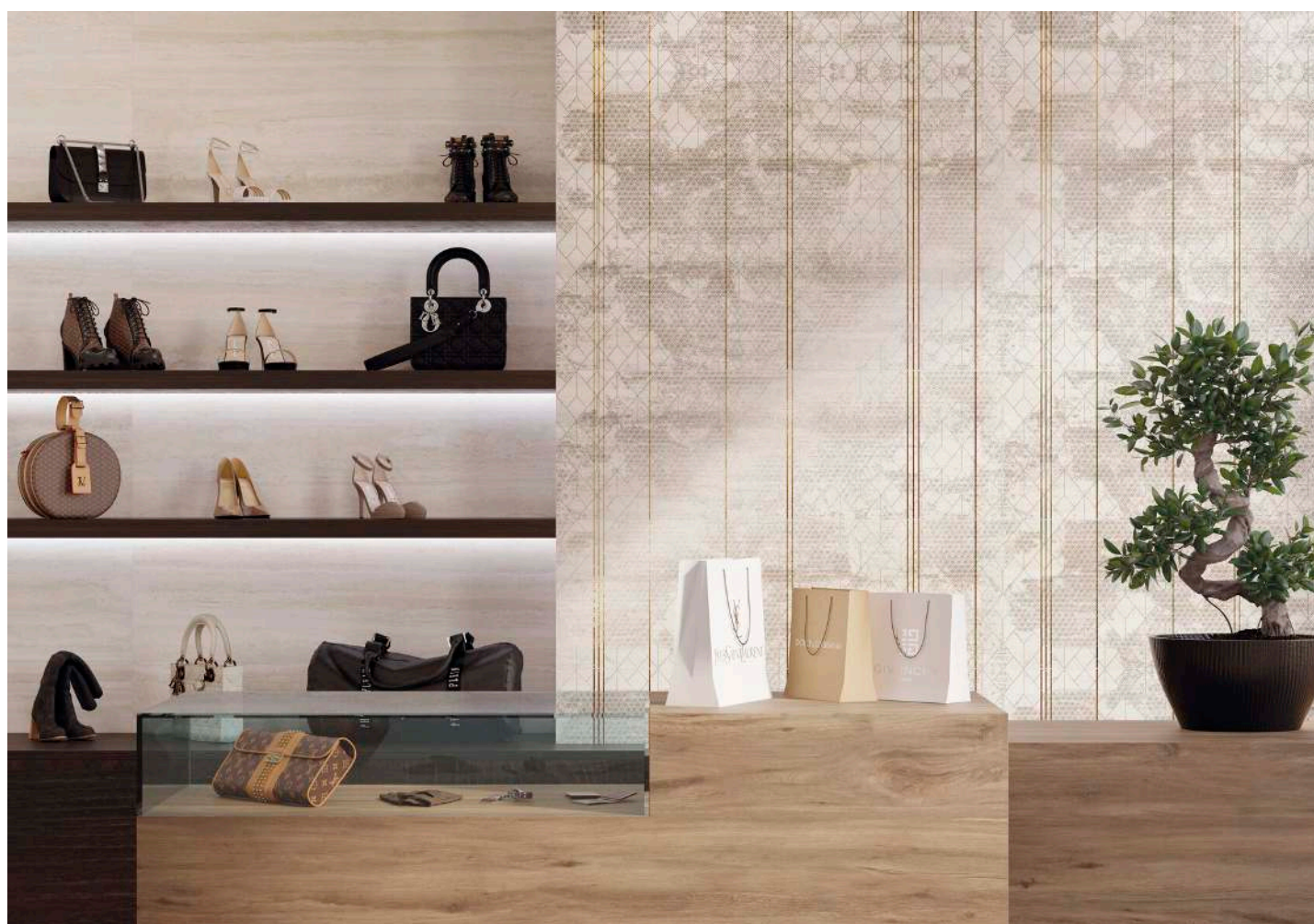
Dc Travertino Sand
40x120 Rec



Dc Travertino White
40x120 Rec

Lista de Embalaje / Packing List

Formato	Mate	Espesor	Nº Gráficas	Pz/box	M2/box	Kg/box	Box/Pa	M2/Pa	Kg/Pa
80x120Dec2pz (31,5x48") DECOR	P51	-	2	1	0.96	18.7	24	23.04	468.8
40x120 (16x48")	M22	11,00	12	3	1.44	27.5	20	28.8	570
40x120 (16x48") RLV	M24	11,00	12	3	1.44	27.5	20	28.8	570



WALL TILE TRAVERTINO WALL SAND 40X120, TRAVERTINO WALL SAND 80x120Dec2pz

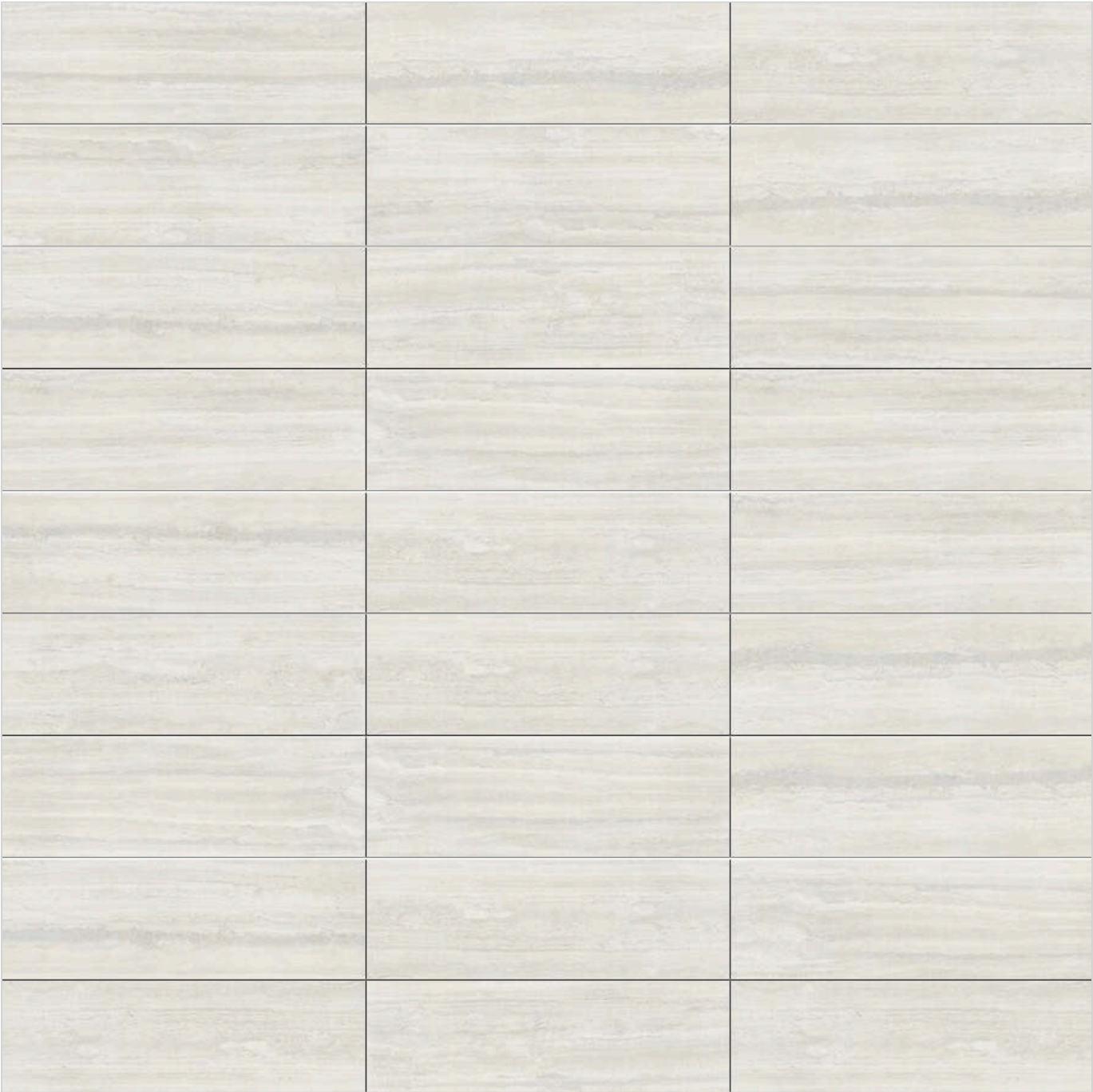


TRAVERTINO WALL

TAU

White 40x120 Mate

12 Designs

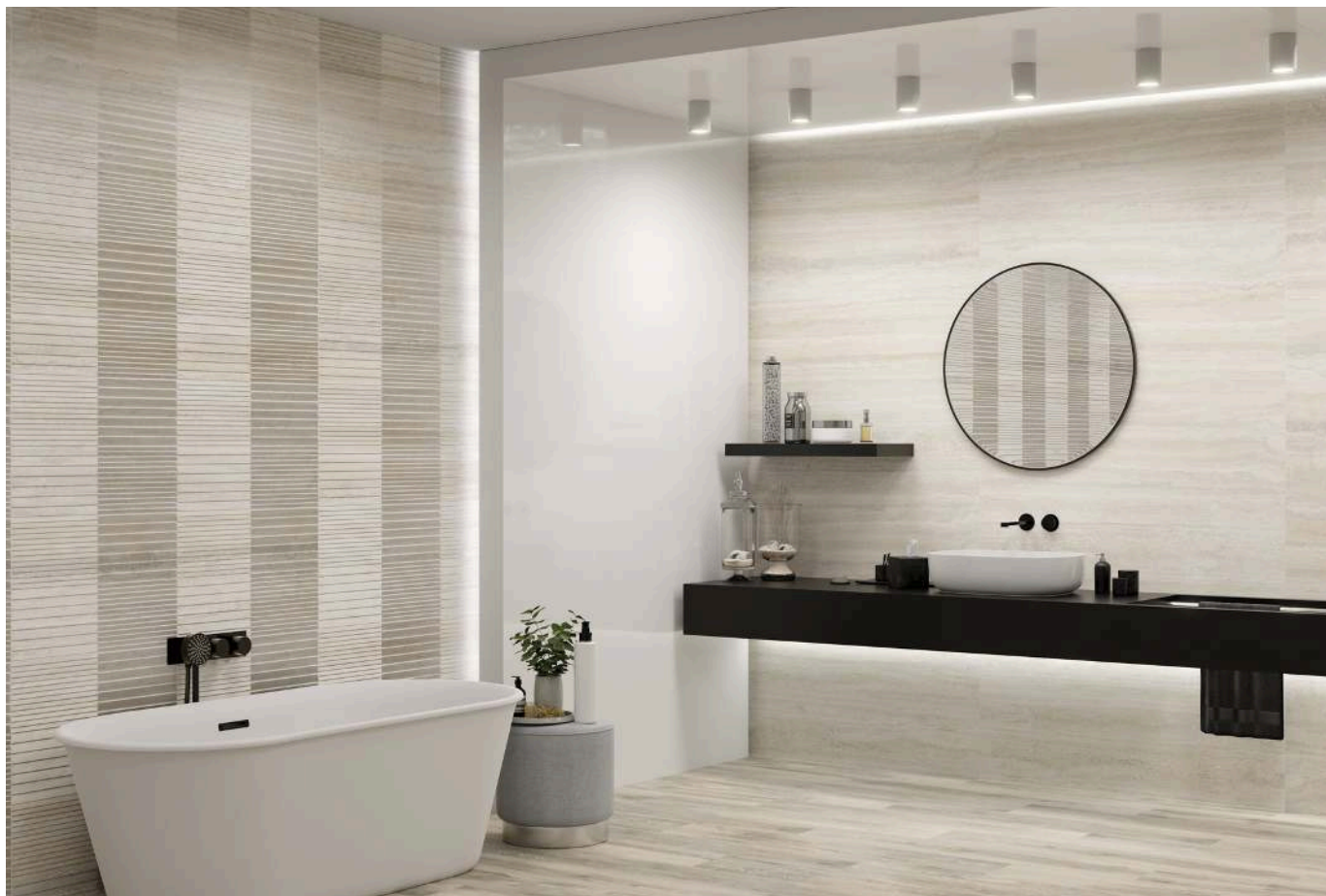




WALL TILE TRAVERTINO WALL WHITE 40X120, TRAVERTINO WALL SAND 40X120



WALL TILE TRAVERTINO WALL SAND 40X120, TRAVERTINO WALL SAND 80x120Dec2pz



FLOOR TILE FOREVER OLIVO 20X120 **WALL TILE** TRAVERTINO WALL WHITE 40X120, TRAVERTINO WALL SAND 40X120

Especificaciones Técnicas

Technical Specifications

Porcelain Tile

PORCELÁNICO ESMALTADO GLAZED PORCELAIN GRÈS PORCELAINÉ ÉMAILLÉ				
GRUPO BIa (GL) Absorción de agua < 0,5% GROUP BIa (GL) Water absorption < 0,5% GROUPE BIa (GL) Absorption d'eau < 0,5 %		NORMAS DE ENSAYO STANDARD NORMES D'ESSAI STANDARD	VALORES PRESCRITOS NORMA EN 14411 VALUE REQUIRED BY EN 1441 STANDARD VALEURS PRESCRITES NORME EN 14411	VALOR MEDIO AVERAGE VALUE VALEUR MOYENNE
Características dimensionales Dimensional features / Caractéristiques dimensionnelles Caractéristiques dimensionnelles		ISO 10545-2		Cumple la norma Conforms to standard
Absorción de agua Water absorption Absorption d'eau		ISO 10545-3	< 0,5%	0,1%
Resistencia a la flexión Modulus of rupture Résistance à la flexion	Resistencia a la flexión Modulus of rupture	ISO 10545-4	> 35 N / mm ²	45 - 60 N / mm ²
	Fuerza de rotura Breaking strength Résistance à la flexion Force de rupture		> 1300 N	1800 - 2500 N
Resistencia a la abrasión superficial Resistance to surface abrasion Résistance à l'abrasion de surface		ISO 10545-7	Clase indicada por el fabricante Abrasion class indicated by the manufacturer Classe indiquée par le fabricant	Según Modelos According to models Selon les modèles
Dilatación térmica lineal Linear thermal expansion Dilatation thermique linéaire		ISO 10545-8	Método de ensayo disponible Test method available Méthode d'essai disponible	< 7,0 x 10 ⁻⁶ °C ⁻¹
Resistencia al choque térmico Thermal shock resistance Résistance au choc thermique		ISO 10545-9	Método de ensayo disponible Test method available Méthode d'essai disponible	Resiste Resists Résiste
Resistencia al cuarteo Crazing resistance Résistance aux cassures		ISO 10545-11	Exigida Required Exigée	Resiste Resists Résiste
Resistencia a la helada / Frost resistance Résistance au gel /		ISO 10545-12	Método de ensayo disponible Test method available Méthode d'essai disponible	Resiste Resists Résiste
Resistencia química Chemical resistance Résistance chimique	Ácidos y bases Acids and bases Productos de limpieza y reactivos de piscinas Cleaning products and pool reactive agents	ISO 10545-13	Método de ensayo disponible Test method available Mínimo GB Minimum GB Méthode d'essai disponible Minimum GB	Cumple la norma Conforms to standard Clase GA Class GA
	Acidos et bases Produits de nettoyage et réactifs pour piscines			Conforme à la norme Classe GA
Resistencia a las manchas Resistance to stains Résistance aux taches		ISO 10545-14	Mínimo clase 3 Minimum class 3 Minimum classe 3	Cumple la norma Conforms to standard Conforme à la norme
Resistencia al deslizamiento Slip Resistance Résistance au glissement		DIN 51130 UNE-ENV 12633 ASTM C 1028		Según Modelos According to models Selon modèles Selon les modèles

Especificaciones Técnicas

Technical Specifications

Coloured Body Porcelain Tile

PORCELÁNICO MASA COLOREADA COLOURED BODY PORCELAIN GRÈS PORCELAINÉ MASSE COLORÉE

GRUPO Bla (GL) Absorción de agua < 0,5% GROUP Bla (GL) Water absorption < 0,5% GROUPE Bla (GL) Absorption d'eau < 0,5 %		NORMAS DE ENSAYO STANDARD NORMES D'ESSAI STANDARD	VALORES PRESCRITOS NORMA EN 14411 VALUE REQUIRED BY EN 14411 STANDARD VALEURS PRESCRITES NORME EN 14411	VALOR MEDIO AVERAGE VALUE VALEUR MOYENNE
Características dimensionales Dimensional features / Caractéristiques dimensionnelles Caractéristiques dimensionnelles		ISO 10545-2		Cumple la norma Conforms to standard
Absorción de agua Water absorption Absorption d'eau		ISO 10545-3	< 0,5%	0,1%
Resistencia a la flexión Modulus of rupture Résistance à la flexion	Resistencia a la flexión Modulus of rupture	ISO 10545-4	> 35 N / mm ²	45 - 60 N / mm ²
	Fuerza de rotura Breaking strength Résistance à la flexion Force de rupture		> 1300 N	1800 - 2500 N
Resistencia a la abrasión profunda (mm ³) Resistance to deep abrasion Résistance à l'abrasion profonde		ISO 10545-6	Máx. 175 mm ³	110 - 130 mm ³
Dilatación térmica lineal Linear thermal expansion Dilatation thermique linéaire		ISO 10545-8	Método de ensayo disponible Test method available Méthode d'essai disponible	< 7,0 x 10 ⁻⁶ °C ⁻¹
Resistencia al choque térmico Thermal shock resistance Résistance au choc thermique		ISO 10545-9	Método de ensayo disponible Test method available Méthode d'essai disponible	Resiste Resists Résiste
Resistencia a la helada / Frost resistance Résistance au gel /		ISO 10545-12	Método de ensayo disponible Test method available Méthode d'essai disponible	Resiste Resists Résiste
Resistencia química Chemical resistance Résistance chimique	Ácidos y bases Acids and bases Productos de limpieza y reactivos de piscinas Cleaning products and pool reactive agents Acides et bases Produits de nettoyage et réac- tifs pour piscines	ISO 10545-13	Método de ensayo disponible Test method available Mínimo UB Minimum UB Méthode d'essai disponible Minimum UB	Cumple la norma Conforms to standard Clase UA Class UA Conforme à la norme Classe UA
Resistencia a las manchas Resistance to stains Résistance aux taches		ISO 10545-14	Mínimo clase 3 Minimum class 3 Minimum classe 3	Cumple la norma Conforms to standard Conforme à la norme
Resistencia al deslizamiento Slip Resistance Résistance au glissement		DIN 51130 UNE-ENV 12633 ASTM C 1028		Según Modelos According to models Selon les modèles
Resistencia al deslizamiento Slip Resistance Résistance au glissement		DIN 51130 UNE-ENV 12633 ASTM C 1028		Según Modelos According to models Selon modèles Selon les modèles

Especificaciones Técnicas

Technical Specifications

White Body Wall Tile

REVESTIMIENTO PASTA BLANCA WHITE BODY WALL TILE				
GRUPO Bla (GL) Absorción de agua < 0,5% GROUP Bla (GL) Water absorption < 0,5%		NORMAS DE ENSAYO STANDARD	VALORES PRESCRITOS NORMA EN 14411 VALUE REQUIRED BY EN 14411 STANDARD	VALOR MEDIO AVERAGE VALUE
Características dimensionales Dimensional features / Caractéristiques dimensionnelles		ISO 10545-2		Cumple la norma Conforms to standard
Absorción de agua Water absorption		ISO 10545-3	> 10%	> 10%
Resistencia a la flexión Modulus of rupture	Resistencia a la flexión Modulus of rupture Fuerza de rotura Breaking strength	ISO 10545-4	> 15 N / mm2 > 600 N	Cumple la norma Conforms to standard
Resistencia a la abrasión superficial Resistance to surface abrasion		ISO 10545-7	Clase indicada por el fabricante Abrasion class indicated by the manufacturer	No aplica Not apply
Dilatación térmica lineal Linear thermal expansión		ISO 10545-8	Método de ensayo disponible Test method available	< 7,0 x 10 ⁻⁶ °C ⁻¹
Resistencia al choque térmico Thermal shock resistance		ISO 10545-9	Método de ensayo disponible Test method available	Resiste Resists
Resistencia al cuarteo Crazing resistance		ISO 10545-11	Exigida Required	Resiste Resists
Resistencia química Chemical resistance	Ácidos y bases Acids and bases Productos de limpieza y reactivos de piscinas Cleaning products and pool reactive agents	ISO 10545-13	Método de ensayo disponible Test method available Mínimo GB Minimum GB	Cumple la norma Conforms to standard Clase GA Class GA
Resistencia a las manchas Resistance to stains		ISO 10545-14	Mínimo clase 3 Minimum class 3	Cumple la norma Conforms to standard

Especificaciones Técnicas

Technical Specifications

Red Body Wall Tile

REVESTIMIENTO PASTA ROJA RED BODY WALL TILE				
GRUPO Bla (GL) Absorción de agua < 0,5% GROUP Bla (GL) Water absorption < 0,5%		NORMAS DE ENSAYO STANDARD	VALORES PRESCRITOS NORMA EN 14411 VALUE REQUIRED BY EN 14411 STANDARD	VALOR MEDIO AVERAGE VALUE
Características dimensionales Dimensional features / Caractéristiques dimensionnelles		ISO 10545-2		Cumple la norma Conforms to standard
Absorción de agua Water absorption		ISO 10545-3	> 10% - 20%	> 10% - 20%
Resistencia a la flexión Modulus of rupture	Resistencia a la flexión Modulus of rupture Fuerza de rotura Breaking strength	ISO 10545-4	> 12 N / mm ² > 600 N	Cumple la norma Conforms to standard
Resistencia a la abrasión superficial Resistance to surface abrasion		ISO 10545-7	Clase indicada por el fabricante Abrasion class indicated by the manufacturer	No aplica Not apply
Dilatación térmica lineal Linear thermal expansion		ISO 10545-8	Método de ensayo disponible Test method available	< 7,0 x 10 ⁻⁶ °C ⁻¹
Resistencia al choque térmico Thermal shock resistance		ISO 10545-9	Método de ensayo disponible Test method available	Resiste Resists
Resistencia al cuarteo Crazing resistance		ISO 10545-11	Exigida Required	Resiste Resists
Resistencia química Chemical resistance	Ácidos y bases Acids and bases Productos de limpieza y reactivos de piscinas Cleaning products and pool reactive agents	ISO 10545-13	Método de ensayo disponible Test method available Mínimo GB Minimum GB	Cumple la norma Conforms to standard Clase GA Class GA
Resistencia a las manchas Resistance to stains		ISO 10545-14	Mínimo clase 3 Minimum class 3	Cumple la norma Conforms to standard

Recomendaciones

Recommendations

Estimado cliente: le recomendamos que entregue una copia de esta información a los particulares a los que suministre material de la marca TAU Cerámica. Este pequeño esfuerzo se verá recompensado al evitarse posibles reclamaciones de sus clientes. Muchas gracias por su colaboración.

Dear customer, we recommend you give a copy of this information to the people you supply with tau cerámica materials. This will help avoid complaints from your customers. Many thanks for your cooperation.

ALMACENAMIENTO

- 1 Para garantizar las características de su acabado, el producto suministrado debe mantenerse en su embalaje original hasta el momento de la colocación.
- 2 Es conveniente evitar el contacto directo con sol y lluvia. Un embalaje deteriorado puede ocasionar algunos desperfectos en las piezas, como roturas, despuntados o manchas difíciles de eliminar.
- 3 Si el producto va a permanecer almacenado durante un largo período es conveniente hacerlo bajo cubierta.

WAREHOUSING

- 1 In order to guarantee the characteristics of the finish the product must be kept in its original packaging until the time of fixing.
- 2 Deterioration in packaging may result in imperfections in the product such as cracking, pitting and staining.
- 3 If the product is likely to be stored for a long period of time it should be suitably covered.

RECOMENDACIONES DE COLOCACIÓN

1. Aconsejamos la colocación de nuestro material cerámico por parte de personal cualificado, con experiencia demostrada y con posesión de las herramientas y útiles necesarios y adecuados para la colocación.
2. El soporte a revestir debe reunir condiciones adecuadas de rigidez, planeidad, limpieza e impermeabilidad y ser compatible químicamente con el material de agarre a utilizar.

3. En caso de reposición sobre material cerámico preexistente, es conveniente prever elementos que garanticen la adherencia del nuevo recubrimiento.

4. Deberán respetarse en todo caso las juntas estructurales previstas y plantear cuantas juntas de dilatación y perimetrales resulten necesarias y, en cualquier caso, las que resulten exigibles desde el punto de vista normativo.

5. Deberá utilizarse un material de agarre adecuado al tipo de cerámica a colocar. En el caso de Porcelánico, deberá emplearse un material de agarre adecuado a la baja porosidad de este producto. En cualquier caso, se utilizarán materiales de agarre y rejuntado con adecuada elasticidad y altas prestaciones técnicas, mecánicas y químicas.

RECOMMENDATIONS FOR LAYING

1. We recommend that our ceramic tiles should only be laid by qualified professionals with proven experience and in possession of the appropriate tools and equipment for the task.
2. The surface to be tiled must be rigid, flat, clean and impermeable; it should also be chemically compatible with the adhesive material, mortar etc., to be used to lay the tiles.
3. If the new tiles are going to be laid on existing ceramic tiles, elements should be incorporated to ensure that the new covering bonds properly.

4. In every case, all planned structural joints must be taken into account. Include as many expansion and perimeter joints as necessary; in any event, such joints required by current norms and standards must be incorporated.

5. The type of adhesive used must be suitable for the type of ceramic tile to be laid. The low porosity of porcelain tile requires that the adhesive used must be suitable for this type of material. In all cases the adhesives and grouts used must be sufficiently elastic, and have high quality technical, mechanical and chemical specifications.

RECOMENDACIONES DE TRABADO

1. TAU recomienda no trabar a mitad de pieza los siguientes formatos: 30x60, 37,5x75, 30x120, 60x120 y 20x120.

2. En general, desaconsejamos la colocación trabada con un desplazamiento superior a 15 cm. En cualquier caso, el desplazamiento no debe ser superior al 25% de la longitud de la pieza.

RECOMMENDATIONS FOR LAYING PATTERNS

1. TAU recommends not laying half-piece brick bond patterns with the following formats: 30x60, 37,5x75, 30x120, 60x120 y 20x120.

2. In general, we do not recommend brick bond patterns with overlaps of more than 15 cm. In all cases, the overlap should be no more than 25% of the length of the piece.

RECOMENDACIONES DE LIMPIEZA.

1. Una vez concluida la tarea de rejuntado y tras la limpieza de éste, es importante respetar el tiempo de puesta en servicio del recubrimiento, es decir, no limpiar inmediatamente sino dejar secar la obra. Para la limpieza de puesta a punto del suelo cerámico aconsejamos esperar unos 5 días.

2. Se debe proteger el recubrimiento frente al agua y humedad en las primeras fases de maduración y endurecimiento de los materiales de agarre y rejuntado. Especialmente en exteriores y con riesgo de helada.

3. También es conveniente tomar medidas para evitar posibles agresiones mecánicas o químicas producidas por los trabajos posteriores de otros oficios o instalaciones con el fin de proteger la superficie de daños puntuales; por ello se recomienda cubrir el pavimento con cartón grueso o similar.

4. Para la limpieza final del recubrimiento se aconseja utilizar productos compatibles con la resistencia química de las piezas, así como evitar el uso de detergentes sólidos con partículas abrasivas o soluciones que contengan ácido fluorhídrico, pues este ácido ataca el esmalte y produce daños irreparables en la cerámica.

5. La cerámica proporciona un recubrimiento completamente funcional una vez superado el tiempo de maduración de los materiales y requiere muy poco mantenimiento, tan sólo la limpieza cotidiana con agua limpia a la que puede añadirse un detergente de base alcalina. No utilizar ni espátulas metálicas ni estropajos abrasivos para la limpieza del recubrimiento.

6. En caso de producirse manchas que no puedan ser totalmente eliminadas con un detergente convencional y que requieran la utilización de disolventes o limpiadores específicos, se recomienda consultar previamente la clase de resistencia química de la pieza.

7. Se aconseja no utilizar ceras, aceites o productos similares.

RECOMMENDATIONS FOR CLEANING

1. Once the tiles have been grouted and any excess grout cleaned off, it is important to wait the stipulated time before using the tiled surface; in other words, any cleaning should wait until the tiled surface is completely dry. We recommend waiting 5 days before cleaning in readiness for full use.

2. The newly tiled surface must be protected from water and damp while the adhesive and grouting materials are maturing and hardening. This is particularly important in outside spaces and areas where there is a risk of freezing.

3. Measures should also be taken to protect the newly tiled surface against mechanical or chemical damage resulting from subsequent work by other professionals or later installations. Damage can be prevented by covering the floor tiles with thick cardboard or similar material.

4. For the final cleaning of the tiled surface, the products used should be compatible with the chemical resistance of the tiles. Avoid solid detergents with abrasive particles and solutions containing hydrofluoric acid, which attacks the glaze and causes irreversible damage to the ceramic tile.

5. Ceramic products provide a completely functional, low-maintenance surface once the period has passed during which the adhesives used to lay the tiles have matured or hardened. Daily wiping over with clean water and a little alkaline-based detergent is sufficient. Do not use metal scrapers or abrasive scrubbers to clean the tiles.

6. In the case of stains that cannot be removed completely with regular detergents and that require specific solvents or cleaning products, the tile's chemical resistance properties should be consulted beforehand.

7. The use of waxes, oils or similar products is not recommended.

RECOMENDACIONES PARA LA LIMPIEZA DE DECORADOS Y PIEZAS ESPECIALES.

1. Debido a las características de los metales utilizados en la confección de estos productos, es suficiente utilizar una bayeta húmeda y jabón líquido neutro. Si la pieza llevara protección, no quitarla hasta que el producto esté colocado y limpio.

1. Due to the characteristics of the metals used in the production of these pieces, only a damp cloth and neutral liquid soap are required to clean them. Any protective material should be left on the piece until it is fitted and clean.



“

El grupo realiza una fuerte inversión en el compromiso con el medio ambiente. Recuperamos 2.700.000 litros de agua diarios, con vertido cero de aguas cerámicas residuales y 7.500 toneladas de polvo atomizado.

Nuestras plantas trituran 190.000 kg de azulejo descartado para la producción, que se integran después del reciclado en la fórmula de nuevos productos, con lo que se evita la contaminación y las emisiones de CO2.

Reconducimos el aire caliente de los hornos cerámicos, en definitiva, es nuestro compromiso con el medio ambiente y nuestras chimeneas solo emiten vapor de agua.

The group invests heavily in its commitment to the environment. We recover 2,700,000 liters of water daily, with zero discharge of ceramic wastewater and 7,500 tons of atomized dust.

Our plants grind 190,000 kg of tile discarded for production, which are integrated after recycling into the formula of new products, thus avoiding pollution and CO2 emissions.

We redirected the hot air from the ceramic furnaces, in short, it is our commitment to the environment and our fireplaces only emit steam.

”

Desarrollo sostenible

Sustainable development

TAU cerámica cuenta con un sistema de gestión ambiental para identificar y minimizar el impacto de sus operaciones sobre las emisiones atmosféricas, aguas residuales, residuos y contaminación acústica. Sistema Integrado de Gestión (SIG), diseñado por Ecoembes y encaminado a la recogida selectiva y recuperación de residuos de envases para su tratado, reciclado y valoración.

La compañía cuenta con Declaraciones Ambientales de Producto (DAP) para todas las familias de producto que comercializa. Una declaración concedida por Aenor en 2014 y ampliada en 2015 que destaca productos respetuosos con el medio ambiente.

TAU ceramics has an environmental management system to identify and minimize the impact of its operations on air emissions, wastewater, waste and noise pollution. Integrated Management System (SIG), designed by Ecoembes and aimed at the selective collection and recovery of packaging waste for treatment, recycling and assessment.

The company has Environmental Product Declarations (EPDs) for all the product families it markets. A declaration granted by Aenor in 2014 and extended in 2015 that highlights environmentally friendly products.

GlobalEPD

VERIFIED ENVIRONMENTAL DECLARATION

AENOR

Confía



TAU

70.000 m²

DE PANELES FOTOVOLTÁICOS
PHOTOVOLTAIC PANELS

Aplicando criterios de mejora continua, llevamos a cabo una valorización interna de los residuos y una recogida selectiva de los mismos como cartón, plástico o madera.

Applying continuous improvement criteria, we carry out an internal recovery of the waste and a selective collection of the same as cardboard, plastic or wood.



Uso de energías limpias / Green energy used

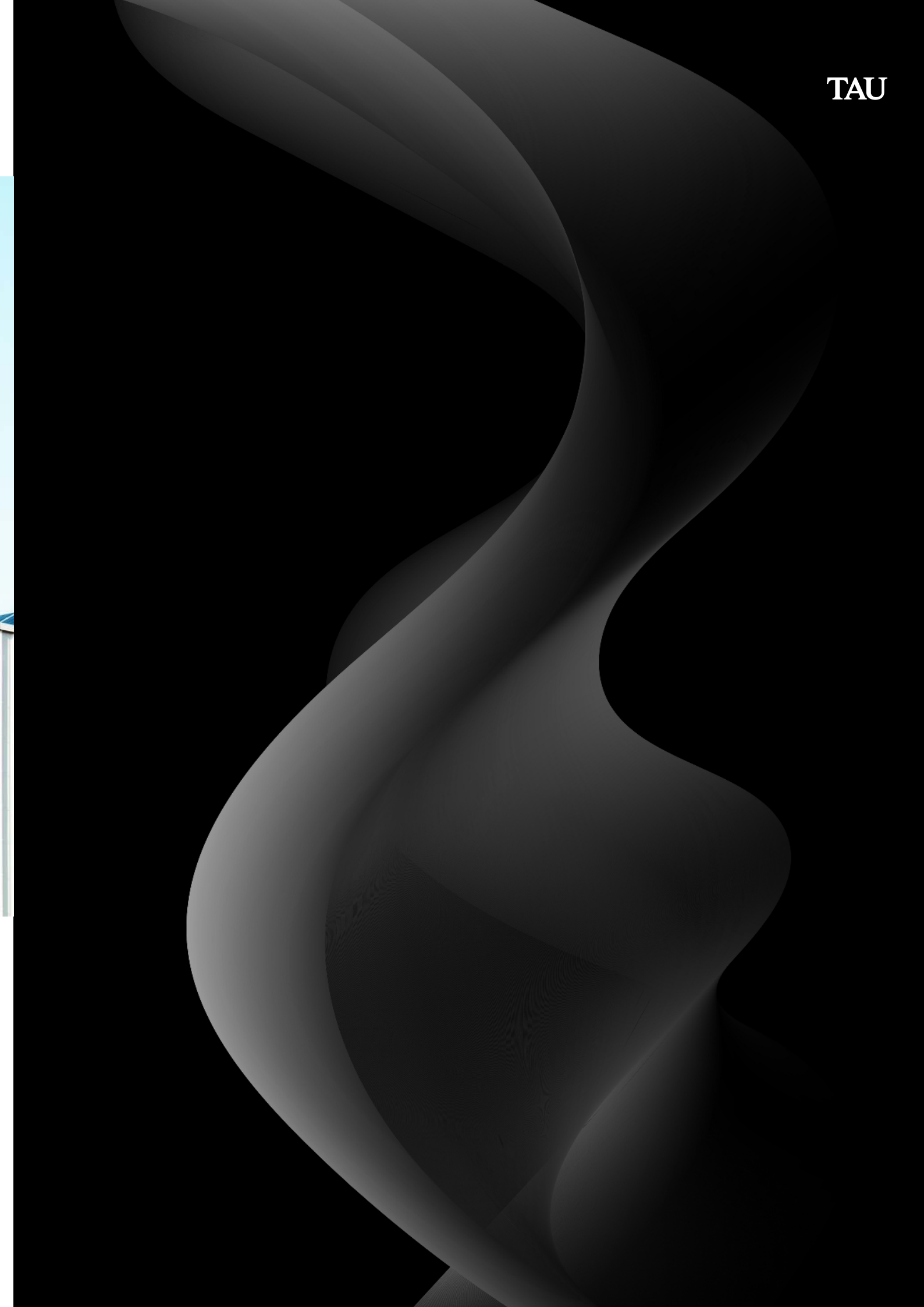
> 67%

Recuperación aguas / wastewater recovery

> 87%

TAU está comprometida con la optimización en la gestión del agua, basada en los principios de reutilización y optimización de la misma en diferentes procesos. Además, apuesta por la aplicación constante criterios de eficiencia energética en sus instalaciones y actividades.

TAU is committed with the water optimization based on the principles of reuse of the same in different processes. Betting also for the continued application of energetic efficiency criteria in its facilities and activities.





Carrer del Toll nº18
12200 Onda, Castellón (Spain)
+34 964 565 484
tau@tauceramica.com
15/05/2025