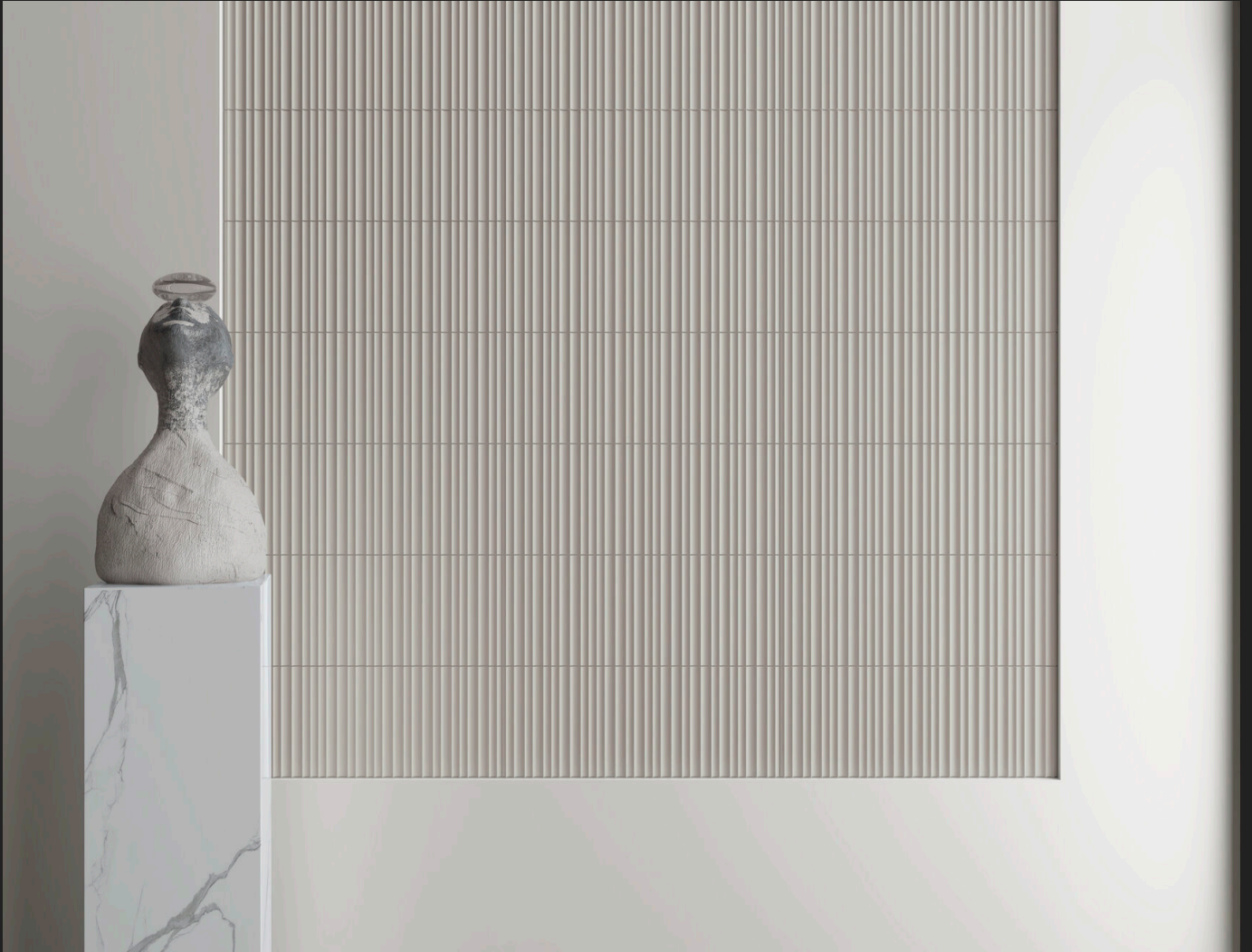


TORNARES DUERO

TAU Catalog



www.tauceramica.com

TAU
cerámica

Inspirada en el movimiento rítmico del agua, la serie Duero se caracteriza por la repetición de geometrías curvas con diferentes radios que provocan un juego gradual e irregular de luces y sombras.

Inspired by the rhythmic movement of water, the Duero series is characterized by the repetition of curved geometries with different radii that provoke a gradual and irregular play of light and shadow.

Index

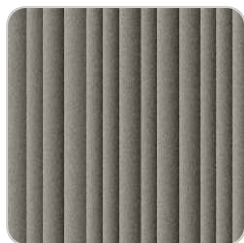
Despiece y Lista de Embalaje / Designs & Packing List
Ambientes / Settings
Promoción / Merchandising
Esp. Técnicas / Tech. Specifications
Recomendaciones / Recommendations
Des. sostenible / Sust. development

TORNARES DUERO

MATE



Colores / Colors



Graphite
NCS 5502-R
COLONIAL



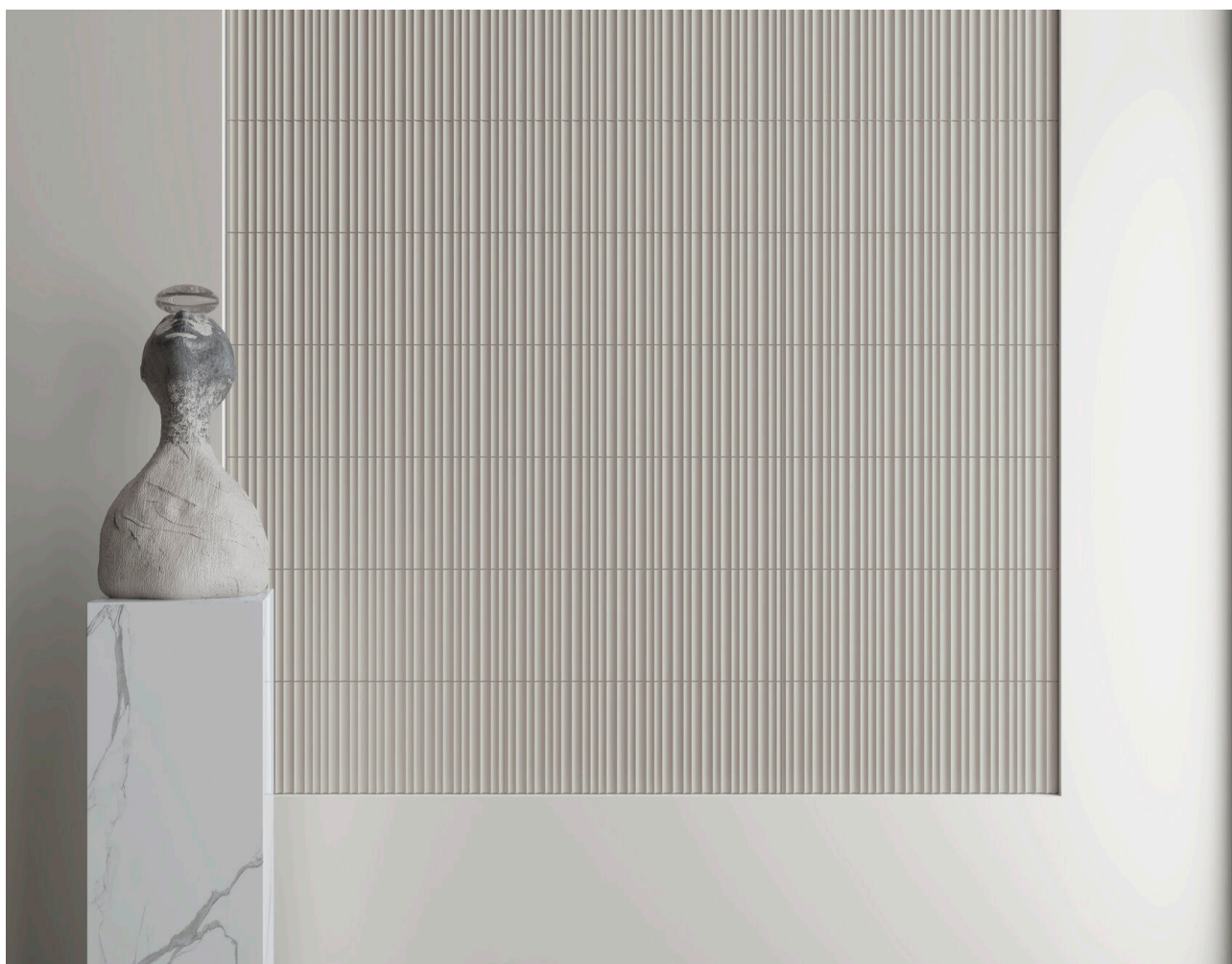
Greige
NCS 4005-Y50R
MEDITERRANEAN



Silver
NCS 3502-Y
METALLIC



White
NCS 2005-Y50R
NEUTRAL



FLOOR TILE TORNARES DUERO SILVER 16,3X51,7

Lista de Embalaje / Packing List

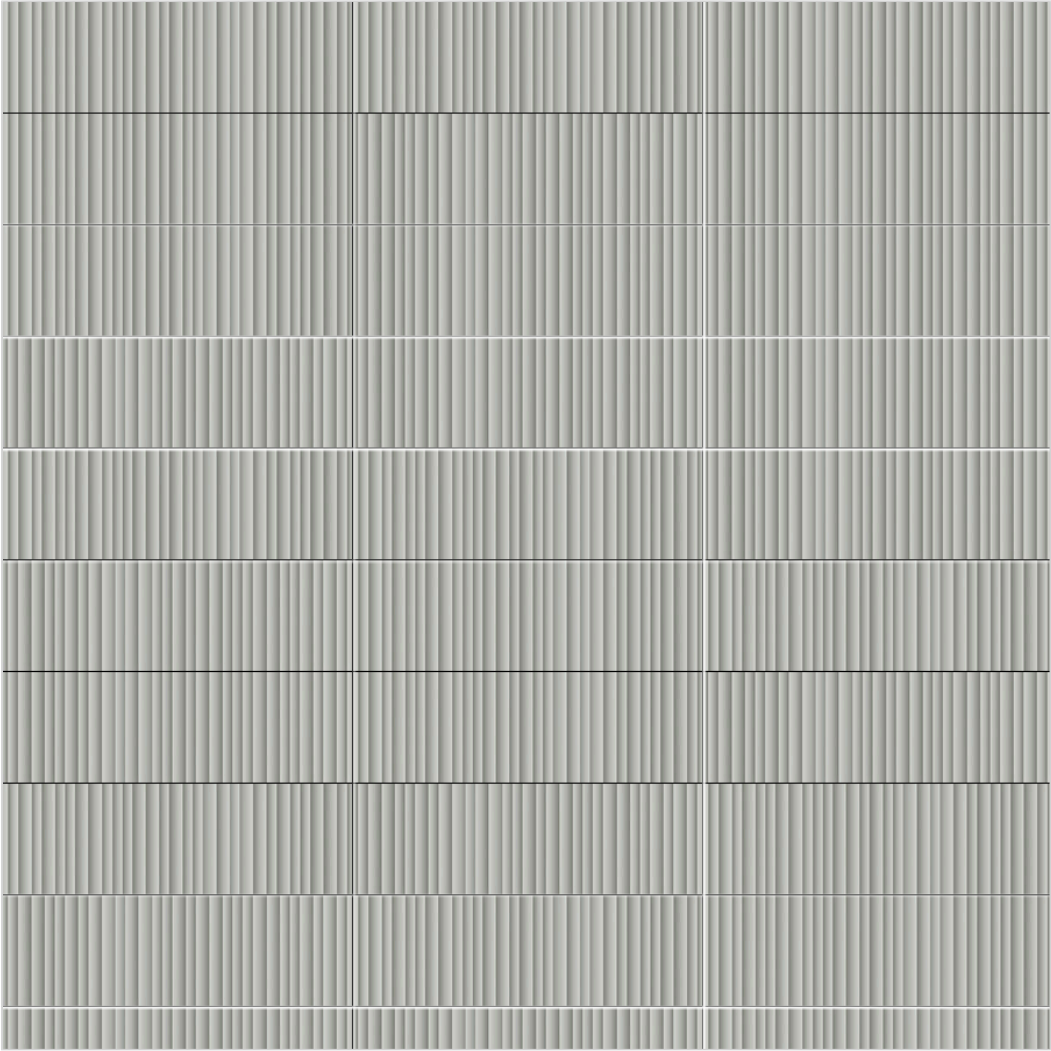
Formato	Mate	Espesor	Nº Gráficas	Pz/box	M2/box	Kg/box	Box/Pa	M2/Pa	Kg/Pa
16,3x51,7 (6,4x20,4")	M25	13,50	1	12	1.02	24.7	55	56.1	1378.5



FLOOR TILE TORNARES DUERO WHITE 16,3X51,7

Silver 16,3x51,7 Mate.

1 Designs

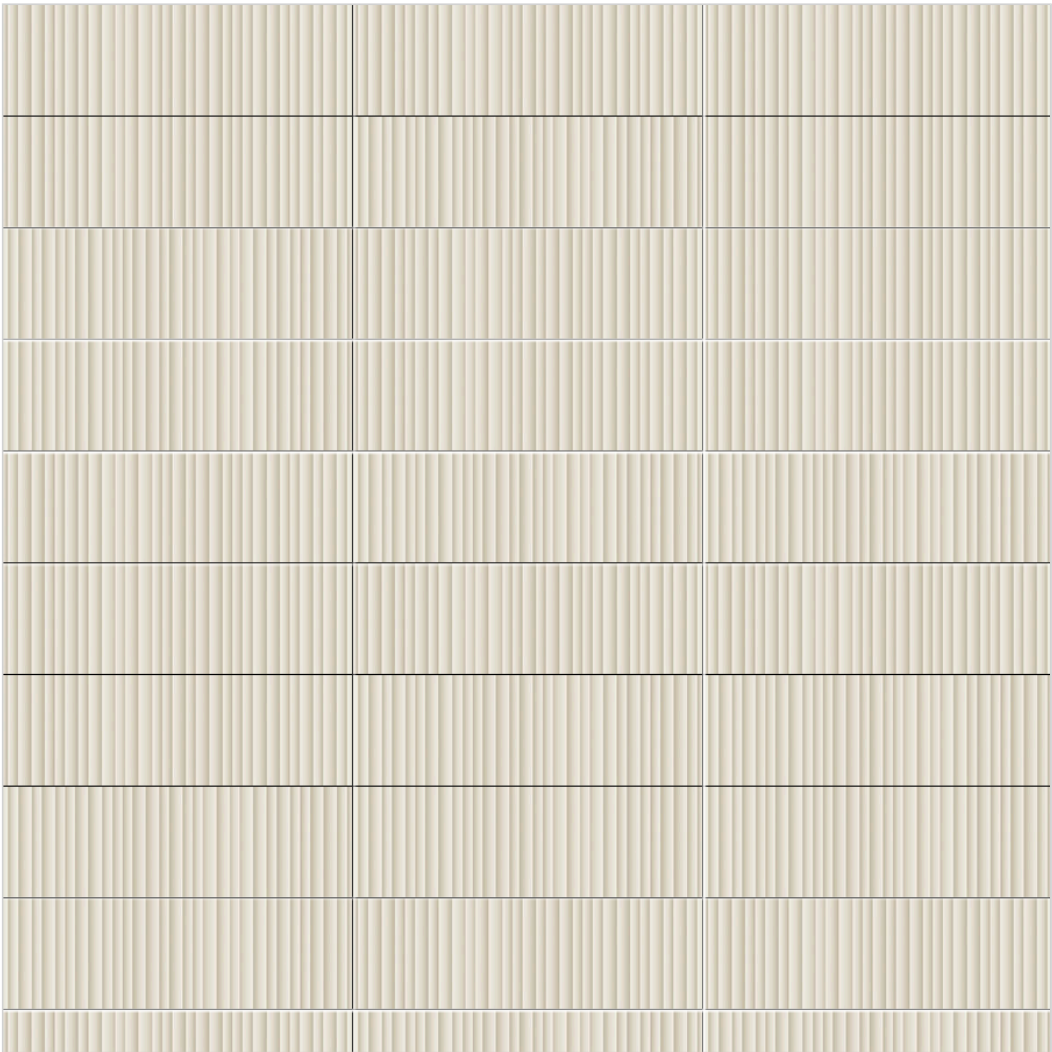






White 16,3x51,7 Mate.

1 Designs



TAU
cerámica

TORNARES GOBI

TAU Catalog



www.tauceramica.com

TAU
cerámica

Gobi ejemplifica la constante búsqueda de innovación geométrica y material a través de un diseño con gran fuerza expresiva en la que la luz y las sombras se alternan para crear una pieza con gran personalidad.

Gobi exemplifies the constant search for geometric and material innovation through a design with great expressive force in which light and shadows alternate to create a piece with great personality.

Index

Despiece y Lista de Embalaje / Designs & Packing List
Ambientes / Settings
Promoción / Merchandising
Esp. Técnicas / Tech. Specifications
Recomendaciones / Recommendations
Des. sostenible / Sust. development

TORNARES GOBI

MATE



Colores / Colors



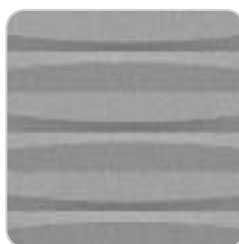
Black
*NCS 7500-N
BASICS*



Graphite
*NCS 6005-Y80R
COLONIAL*



Greige
*NCS 4005-Y50R
MEDITERRANEAN*



Silver
*NCS 3502-Y
METALLIC*



White
*NCS 2005-Y50R
NEUTRAL*



FLOOR TILE TORNARES GOBI GRAPHITE 16,3X51,7

Lista de Embalaje / Packing List

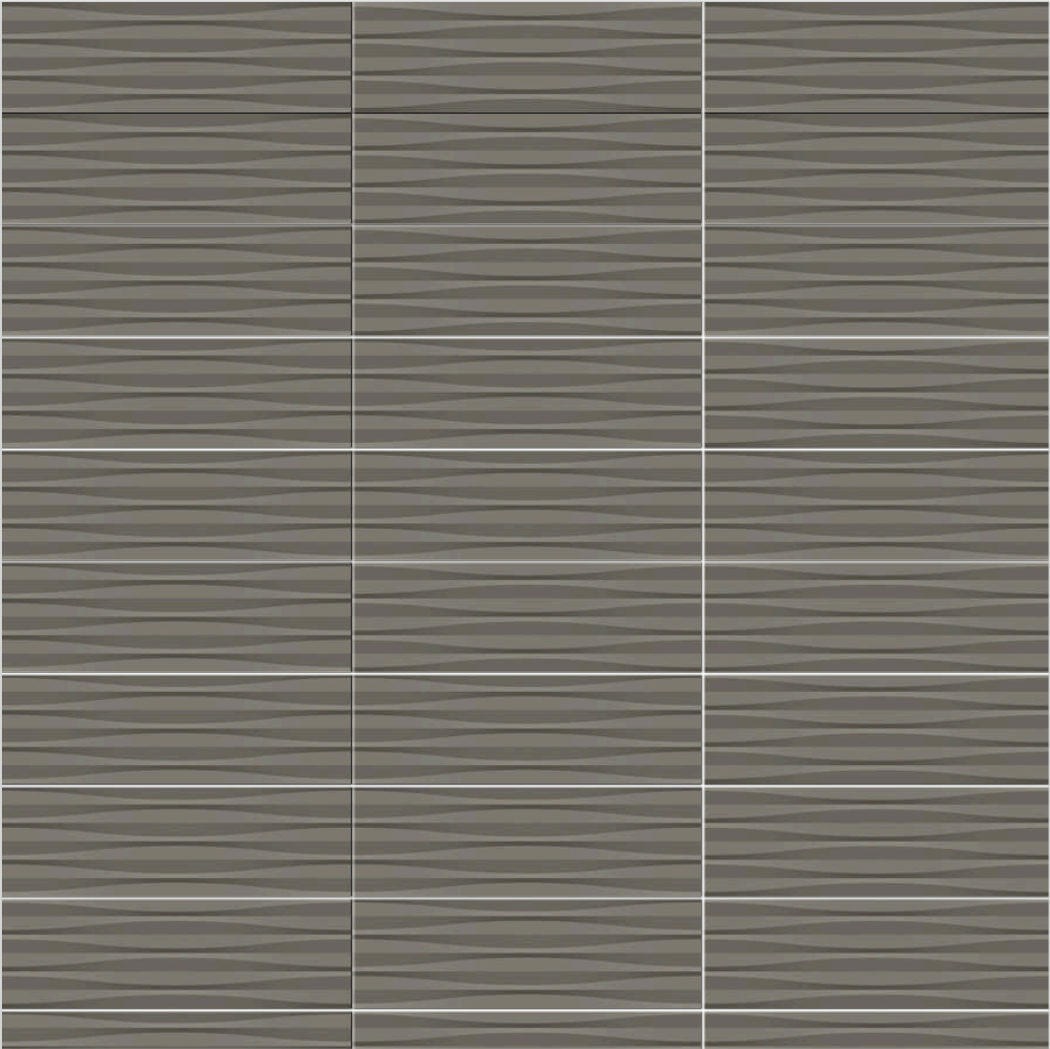
Formato	Mate	Espesor	Nº Gráficas	Pz/box	M2/box	Kg/box	Box/Pa	M2/Pa	Kg/Pa
16,3x51,7 (6,4x20,4")	M25	13,50	1	12	1.02	24.7	55	56.1	1378.5



FLOOR TILE TORNARES GOBI GREIGE 16,3X51,7

Graphite 16,3x51,7 Mate.

1 Designs

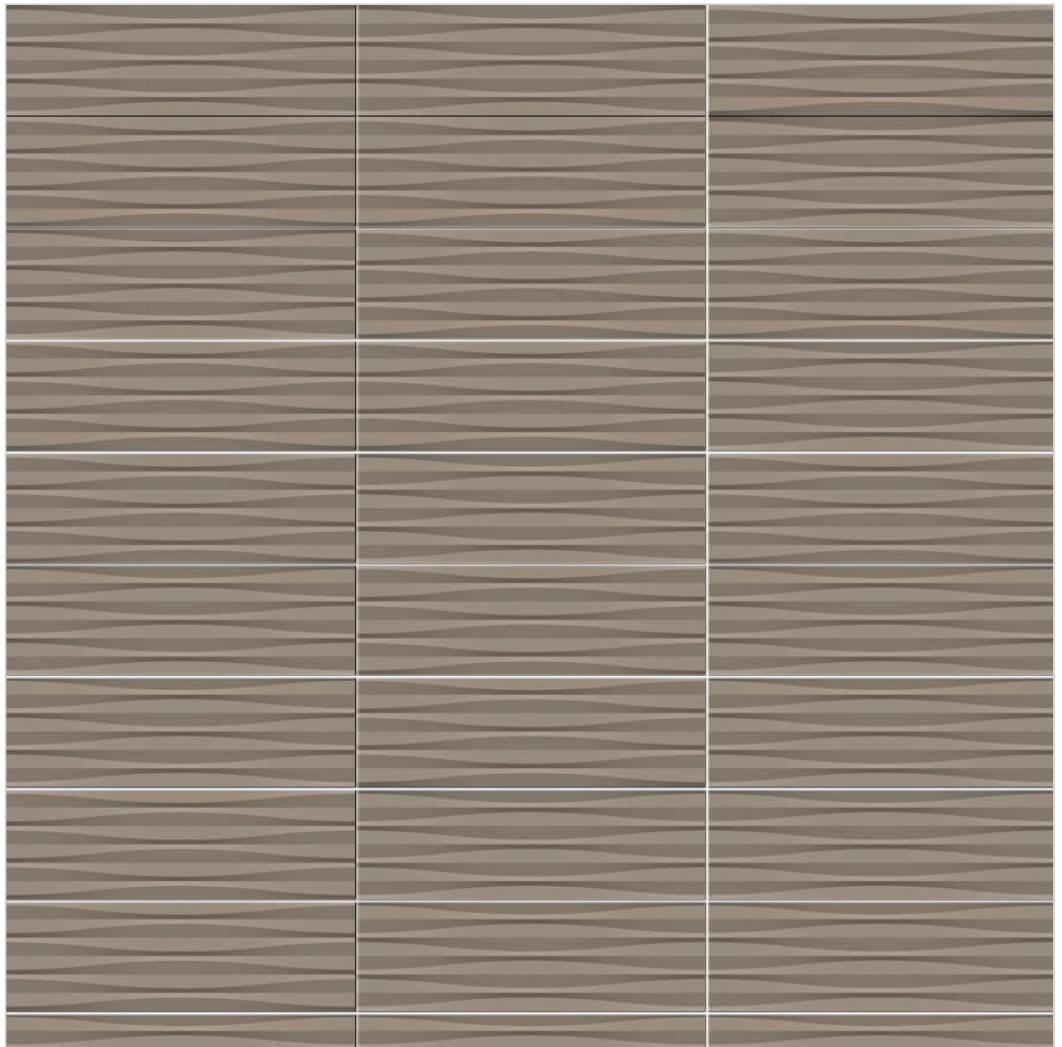






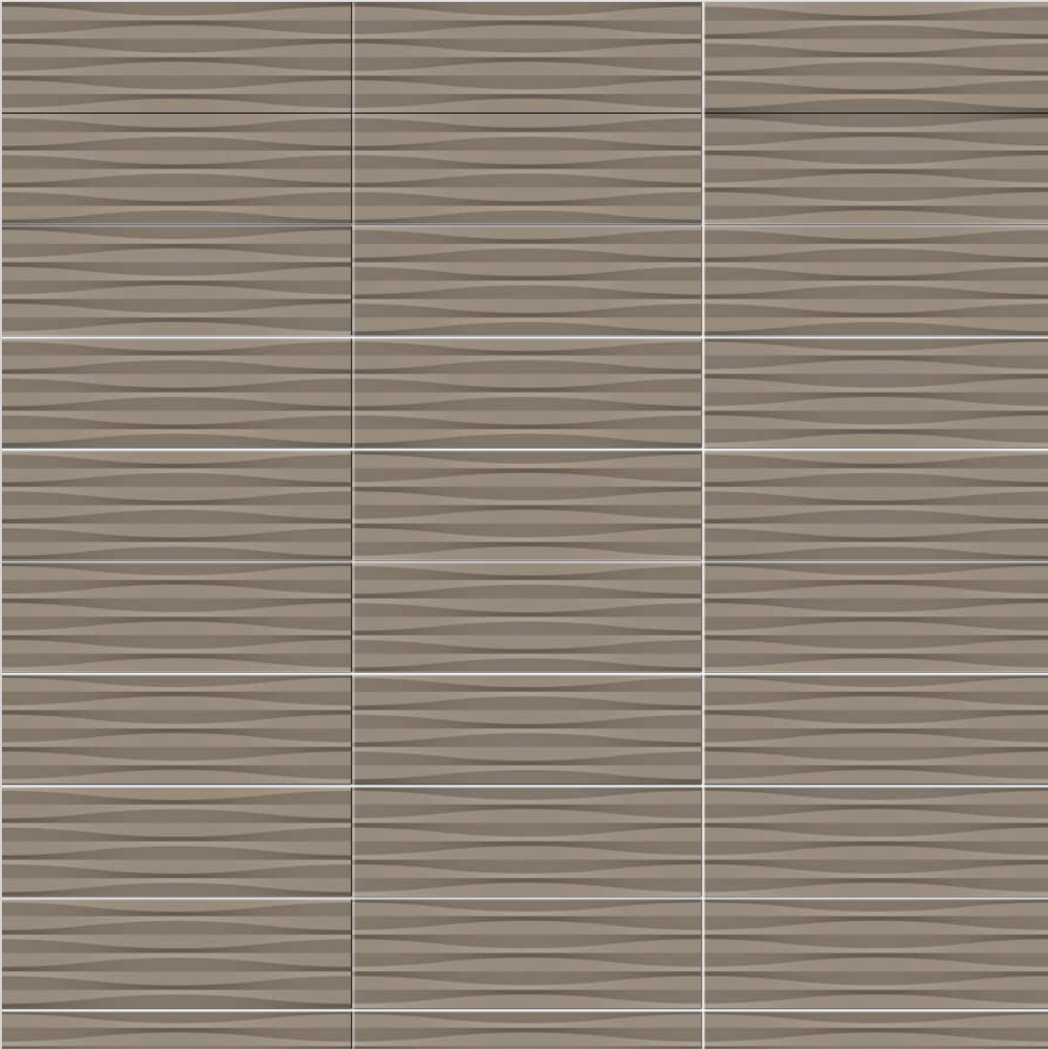
Greige 16,3x51,7 Mate.

1 Designs



Greige 16,3x51,7 Mate.

1 Designs





TAU
cerámica

TORNARES GREDOS

TAU Catalog



www.tauceramica.com

TAU
cerámica

Un juego de sombras que emula las escarpadas cordilleras y los vaivenes de altura de la orografía que trasladan una textura uniforme, de contraste y contraposición, generando llenos y vacíos en una viva continuidad.

A play of shadows that emulates the steep mountain ranges and the ups and downs of the orography that transfer a uniform texture of contrast and contraposition, generating full and empty spaces in a lively continuity.

Index

Despiece y Lista de Embalaje / Designs & Packing List
Ambientes / Settings
Promoción / Merchandising
Esp. Técnicas / Tech. Specifications
Recomendaciones / Recommendations
Des. sostenible / Sust. development

TORNARES GREDOS

MATE

Pcb V1 Rc RLV

Colores / Colors



Graphite
NCS 5502-R
COLONIAL

Silver
NCS 3502-Y
METALLIC

White
NCS 2005-Y50R
NEUTRAL



FLOOR TILE TORNARES GREDOS WHITE 16,3X51,7

Lista de Embalaje / Packing List

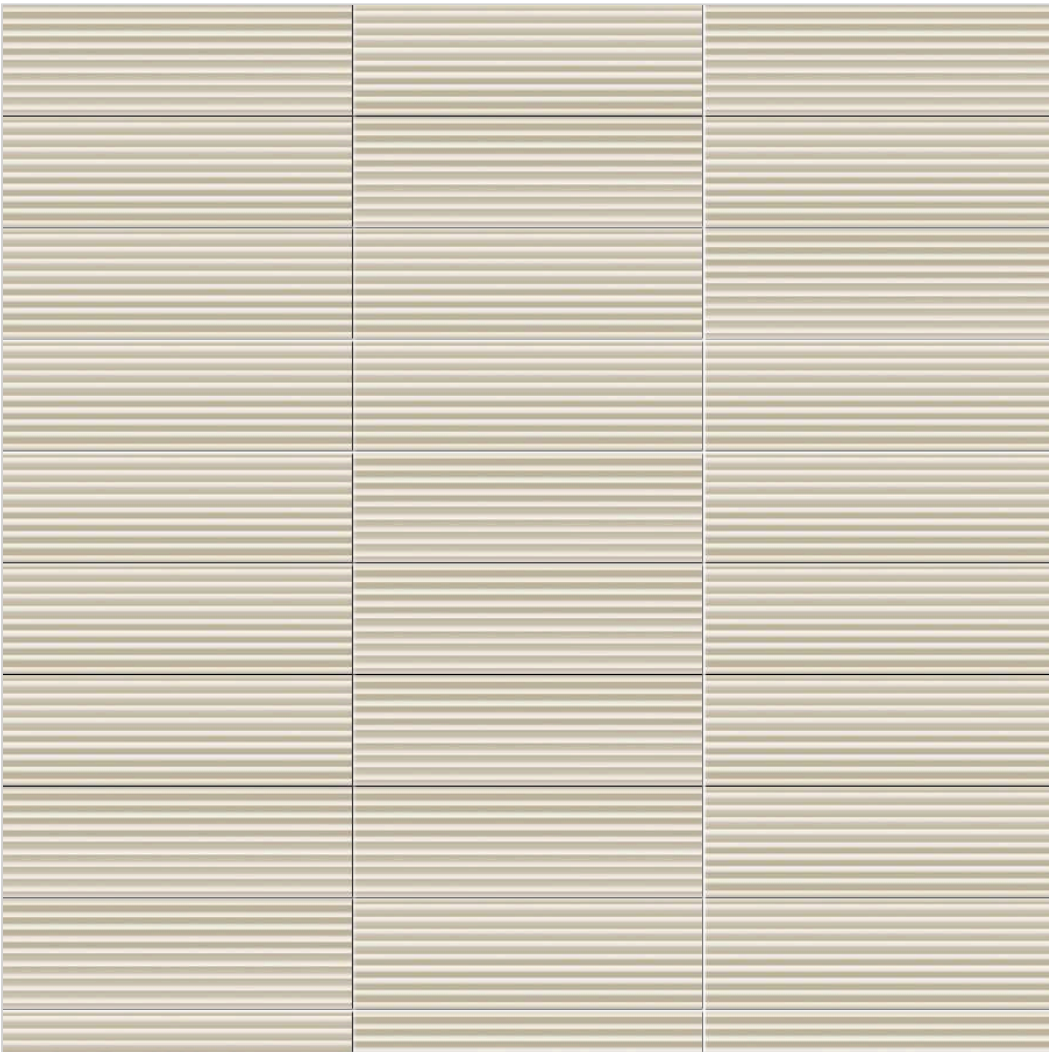
Formato	Mate	Espesor	Nº Gráficas	Pz/box	M2/box	Kg/box	Box/Pa	M2/Pa	Kg/Pa
16,3x51,7 (6,4x20,4")	M25	13,50	1	12	1.02	24.7	55	56.1	1378.5



FLOOR TILE TORNARES GREDOS WHITE 16,3X51,7

White 16,3x51,7 Mate.

1 Designs





TAU
cerámica

TORNARES HIRU

TAU Catalog



www.tauceramica.com

TAU
cerámica

Hiru encarna la versatilidad de una pieza que es combinable con cualquiera de las series TORNARES.

Hiru embodies the versatility of a piece that is combinable with any of the turning series.

Index

Despiece y Lista de Embalaje / Designs & Packing List
Ambientes / Settings
Promoción / Merchandising
Esp. Técnicas / Tech. Specifications
Recomendaciones / Recommendations
Des. sostenible / Sust. development



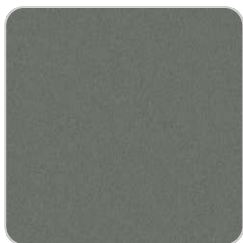
Colores / Colors



Black
NCS 7500-N
BASICS



Graphite
NCS 5502-R
COLONIAL



Green
NCS S 6005-G50Y
MEDITERRANEAN



Greige
NCS 4005-Y50R
MEDITERRANEAN



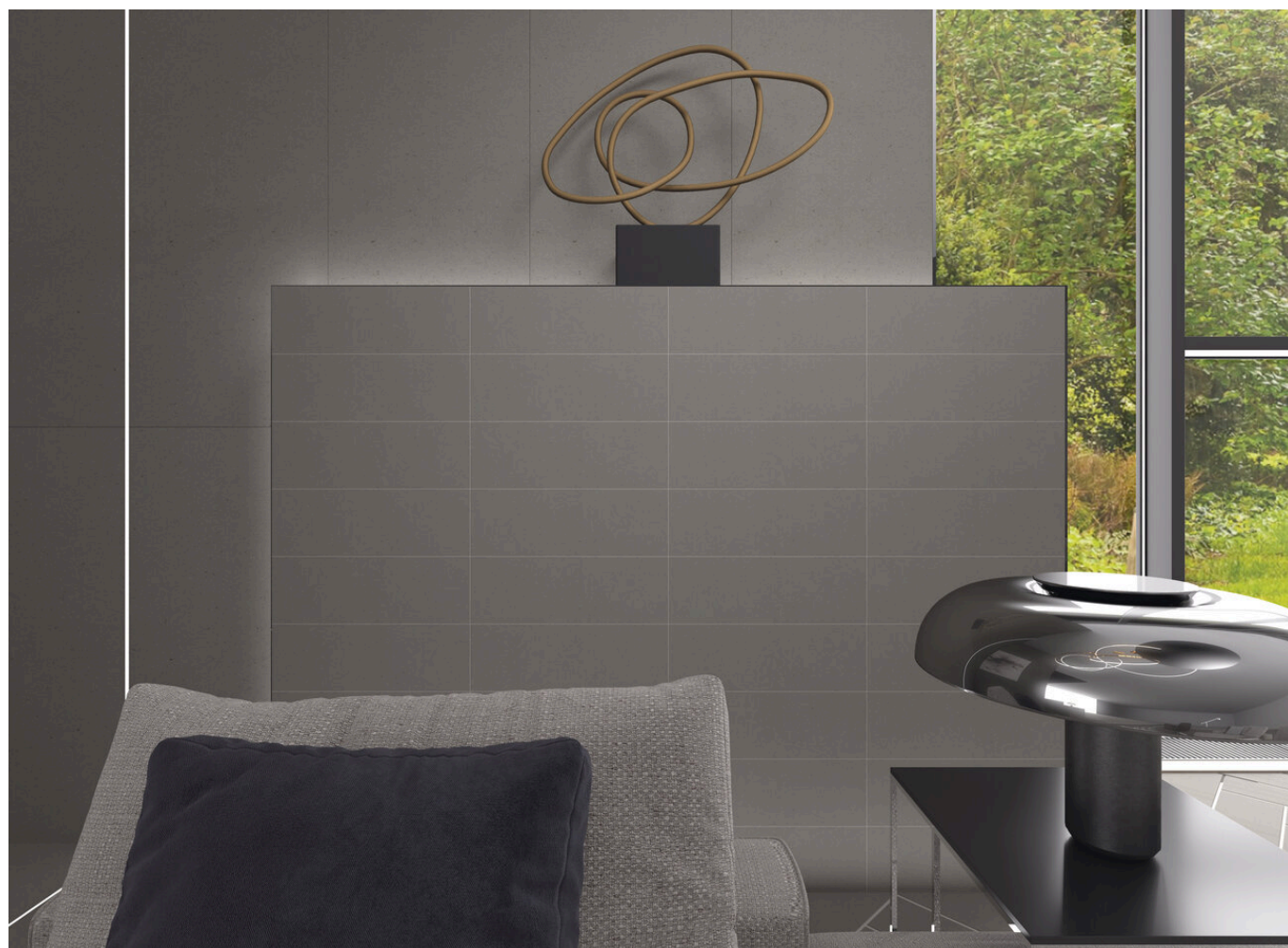
Silver
NCS 3502-Y
METALLIC



Terracota
NCS 4030-Y70R
MEDITERRANEAN



White
NCS 2005-Y50R
NEUTRAL



FLOOR TILE TORNARES HIRU GRAPHITE 16,3X51,7

Lista de Embalaje / Packing List

Formato	Mate	Espesor	Nº Gráficas	Pz/box	M2/box	Kg/box	Box/Pa	M2/Pa	Kg/Pa
16,3x51,7 (6,4x20,4")	M23	11,00	1	13	1.1	27	55	60.5	1505



FLOOR TILE TORNARES HIRU GRAPHITE 16,3X51,7

Graphite 16,3x51,7 Mate.

1 Designs

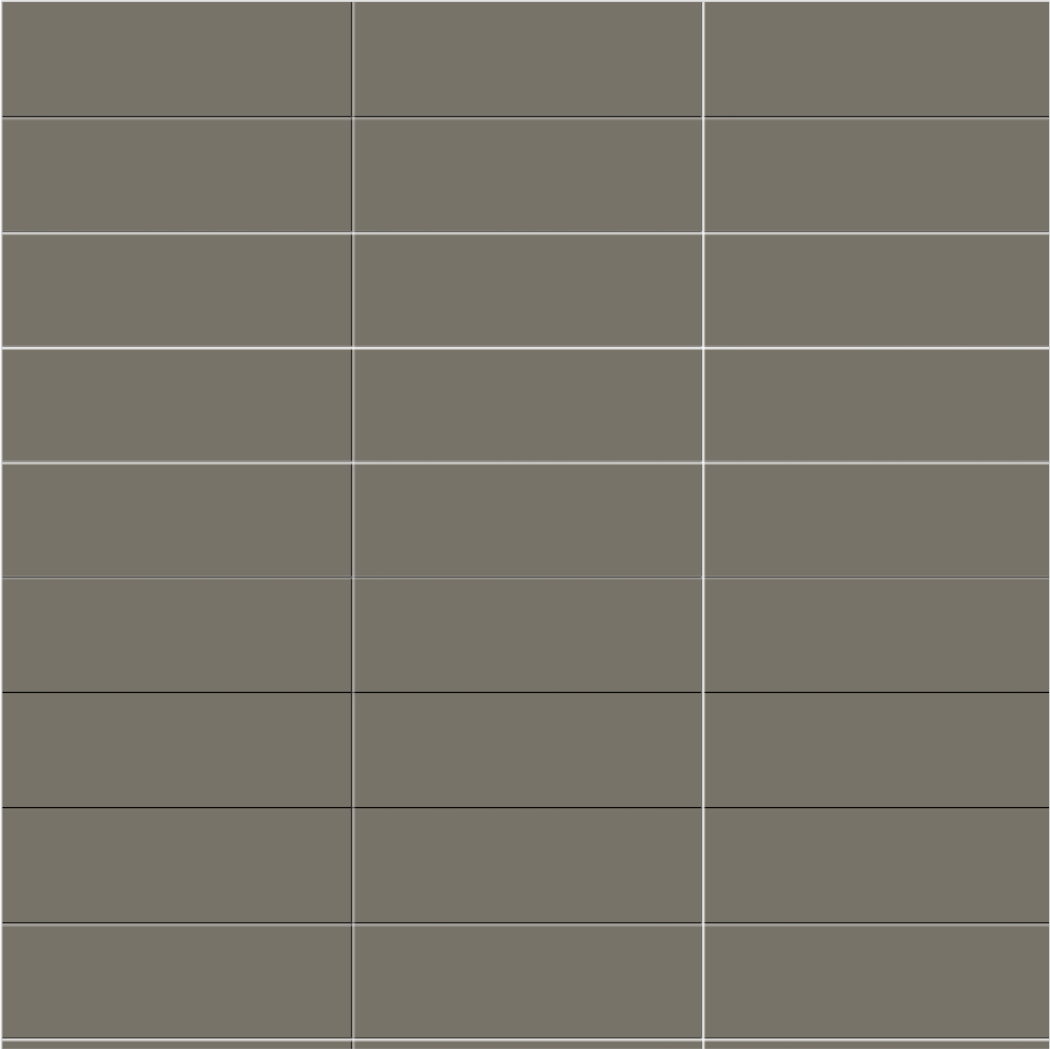






Graphite 16,3x51,7 Mate.

1 Designs



TAU
cerámica

TORNARES NEVADA

TAU Catalog



www.tauceramica.com

TAU
cerámica



Nevada se concibe como resultado de un juego geométrico de leves pliegues y sutiles planos inclinados.

Nevada is conceived as a result of a geometric game of slight folds and subtle inclined flat.

Index

Despiece y Lista de Embalaje / Designs & Packing List
Ambientes / Settings
Promoción / Merchandising
Esp. Técnicas / Tech. Specifications
Recomendaciones / Recommendations
Des. sostenible / Sust. development

TORNARES NEVADA

MATE



Relieves / Reliefs



Black
NCS 7500-N
BASICS



Graphite
NCS 5502-R
BASICS



Greige
NCS 4005-Y50R
BASICS



Silver
NCS 3502-Y
BASICS



White
NCS 2005-Y50R
BASICS



FLOOR TILE TORNARES NEVADA GREIGE 60X120

Lista de Embalaje / Packing List

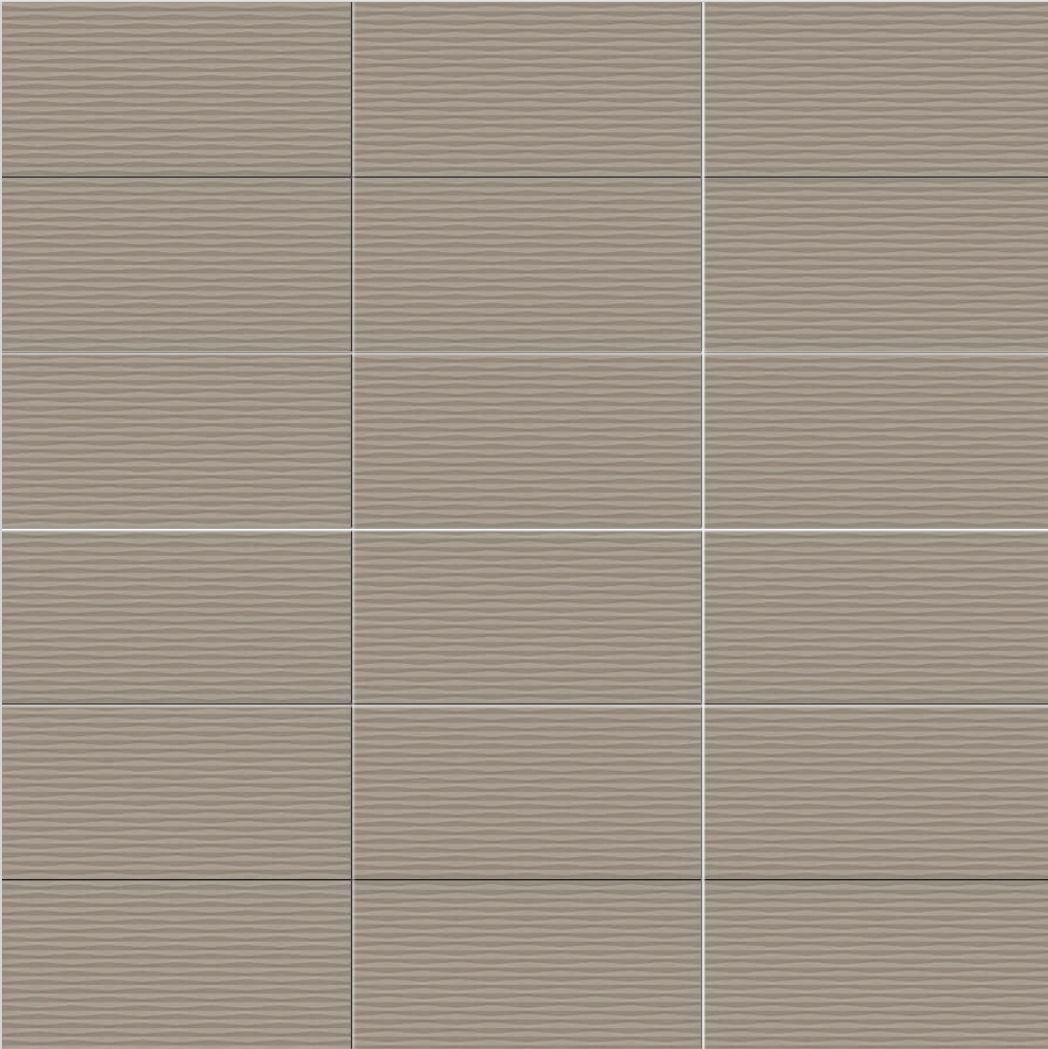
Formato	Mate	Espesor	Nº Gráficas	Pz/box	M2/box	Kg/box	Box/Pa	M2/Pa	Kg/Pa
60x120 (24x48") RLV	M28	10,50	1	2	1.44	34.25	32	46.08	1121



FLOOR TILE TORNARES NEVADA GREIGE 60X120

Greige 60x120 Mate.

1 Designs





TAU
cerámica

TORNARES OLITE

TAU Catalog



www.tauceramica.com

TAU
cerámica

Inspirada en los bellos e infinitos campos de lavanda de Olite esta pieza consigue con sus superficies onduladas crear una sensación estética sutil y agradable.

Inspired by the beautiful and infinite lavender fields of Olite, this piece achieves with its undulating surfaces to create a subtle and pleasant aesthetic sensation.

Index

Despiece y Lista de Embalaje / Designs & Packing List
Ambientes / Settings
Promoción / Merchandising
Esp. Técnicas / Tech. Specifications
Recomendaciones / Recommendations
Des. sostenible / Sust. development

TORNARES OLITE

MATE



Colores / Colors



Black
NCS 7500-N
BASICS



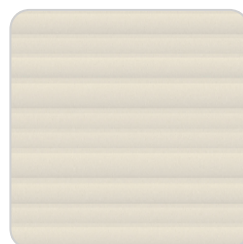
Graphite
NCS 6005-Y80R
COLONIAL



Greige
NCS 4005-Y50R
MEDITERRANEAN



Silver
NCS 3502-Y
METALLIC



White
NCS 2005-Y50R
NEUTRAL



FLOOR TILE TORNARES OLITE GRAPHITE 16,3X51,7

Lista de Embalaje / Packing List

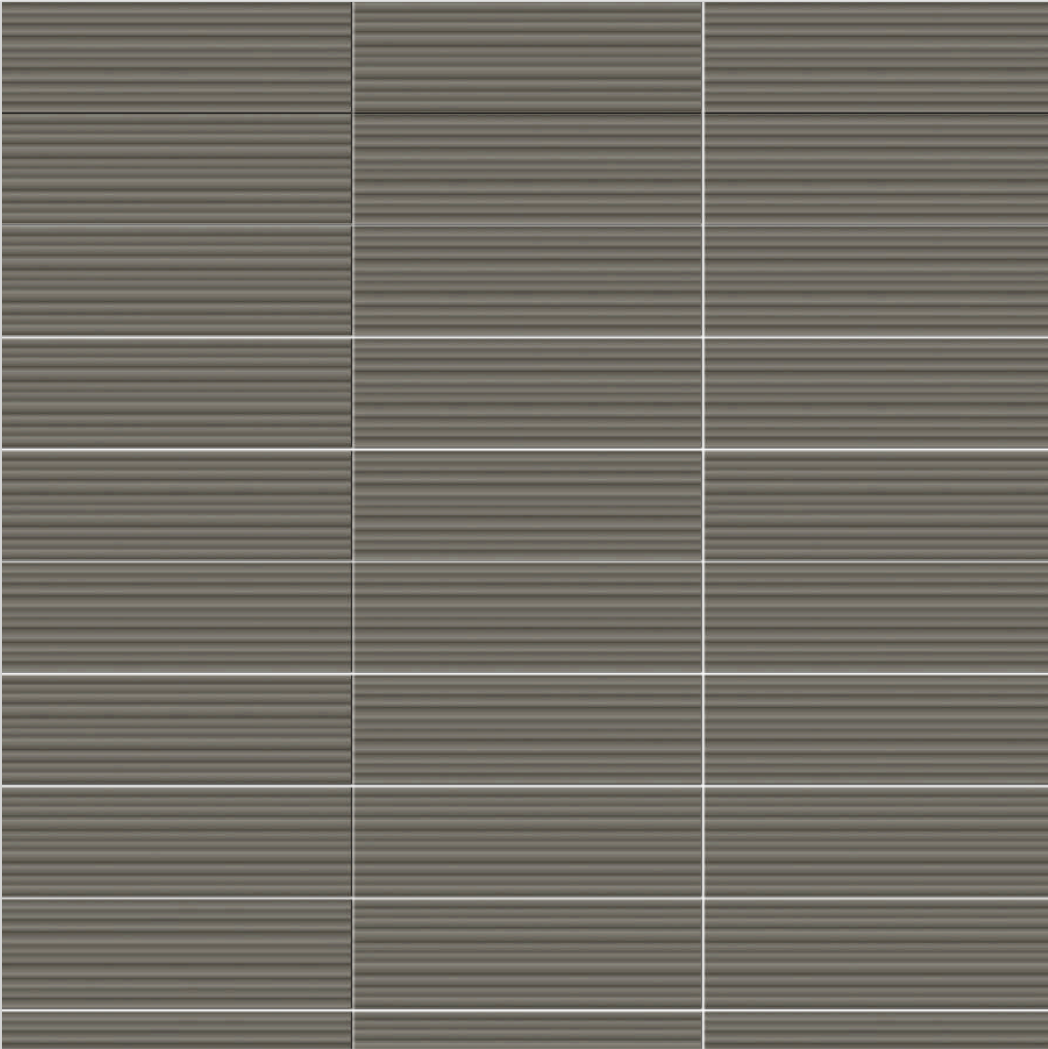
Formato	Mate	Espesor	Nº Gráficas	Pz/box	M2/box	Kg/box	Box/Pa	M2/Pa	Kg/Pa
16,3x51,7 (6,4x20,4")	M25	13,50	1	12	1.02	24.7	55	56.1	1378.5



FLOOR TILE TORNARES OLITE GRAPHITE 16,3X51,7

Graphite 16,3x51,7 Mate.

1 Designs





TAU
cerámica

TORNARES ORDESA

TAU Catalog



www.tauceramica.com

TAU
cerámica

Ordesa se genera mediante la combinación de geometrías curvas y rectas conformando una pieza expresiva y de gran personalidad formal que permite crear una gran variación de sensaciones

Ordesa is generated through the combination of curved and straight geometries forming an expressive piece with a great formal personality that allows the creation of a great variation of sensations.

Index

Despiece y Lista de Embalaje / Designs & Packing List
Ambientes / Settings
Promoción / Merchandising
Esp. Técnicas / Tech. Specifications
Recomendaciones / Recommendations
Des. sostenible / Sust. development



Colores / Colors



Graphite
NCS 5502-R
COLONIAL



Silver
NCS 3502-Y
METALLIC



White
NCS 2005-Y50R
NEUTRAL



FLOOR TILE TORNARES ORDESA WHITE 16,3X51,7

Lista de Embalaje / Packing List

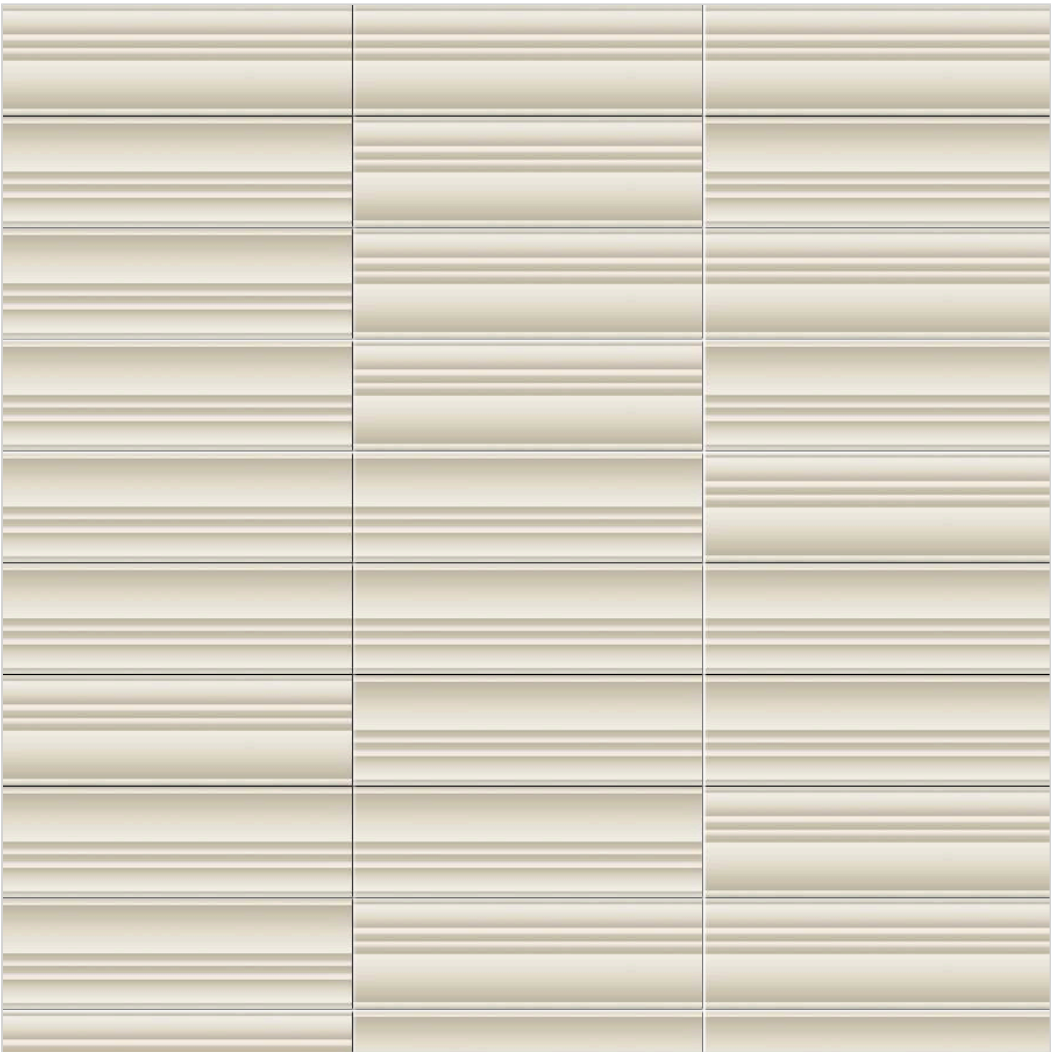
Formato	Mate	Espesor	Nº Gráficas	Pz/box	M2/box	Kg/box	Box/Pa	M2/Pa	Kg/Pa
16,3x51,7 (6,4x20,4")	M25	13,50	1	12	1.02	24.7	55	56.1	1378.5



FLOOR TILE TORNARES GREDOS WHITE 16,3X51,7, TORNARES ORDESA WHITE 16,3X51,7

White 16,3x51,7 Mate.

1 Designs

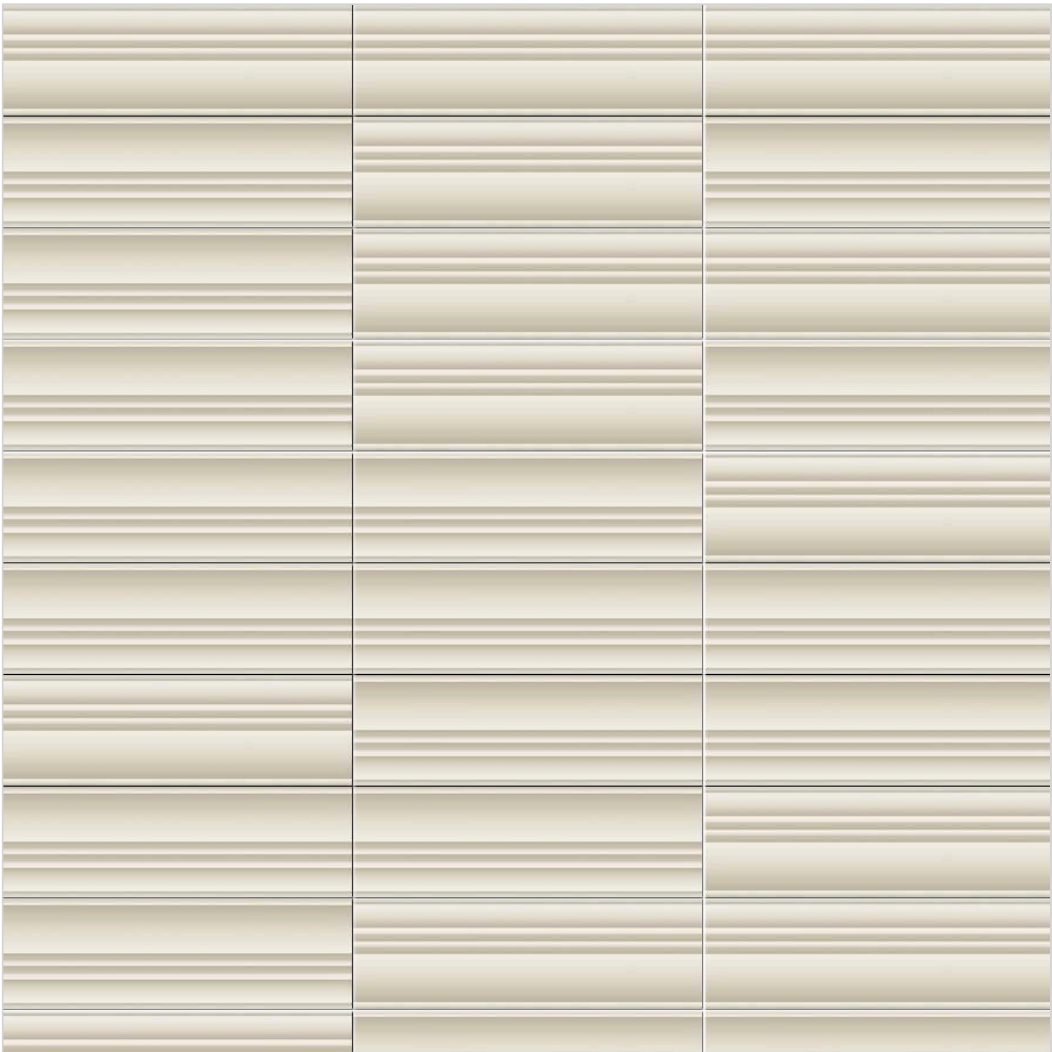






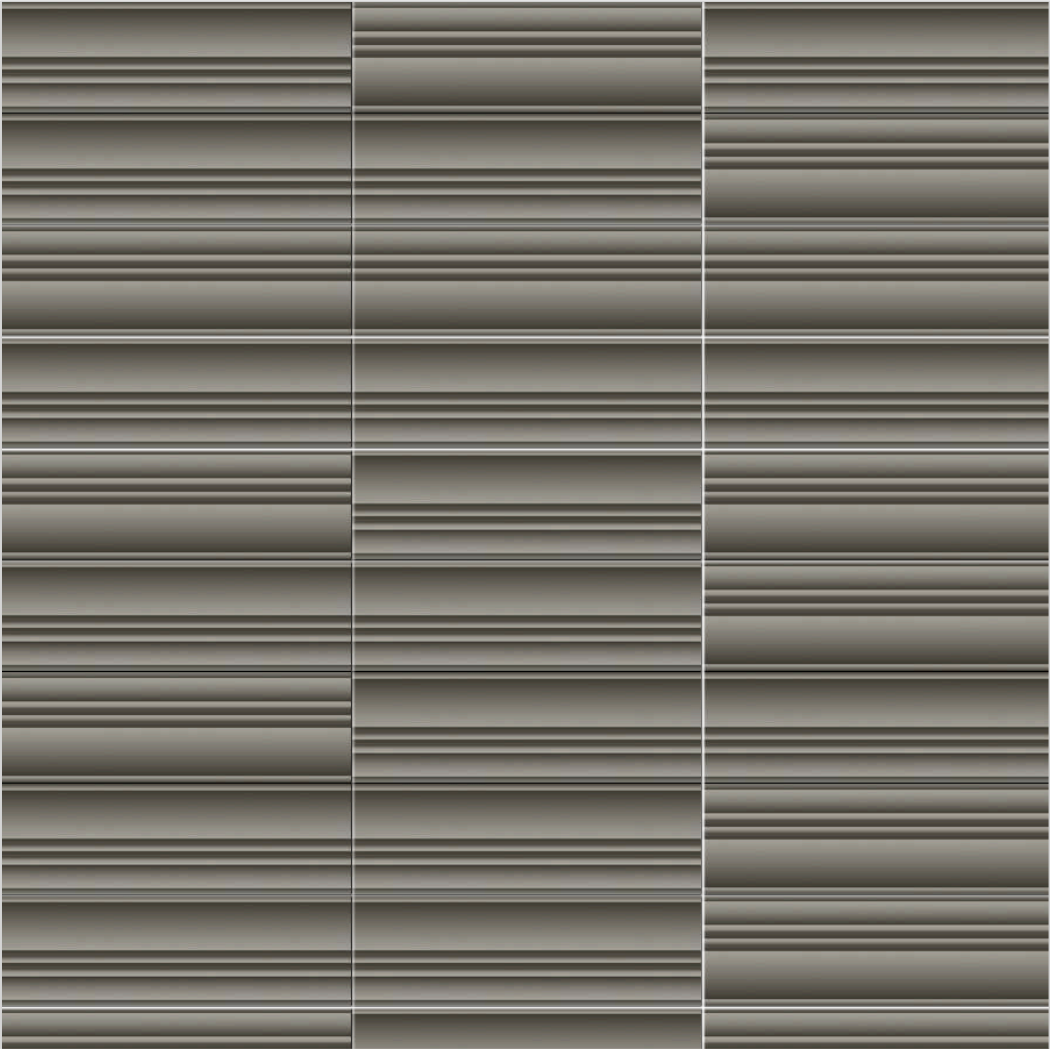
White 16,3x51,7 Mate.

1 Designs



Graphite 16,3x51,7 Mate.

1 Designs

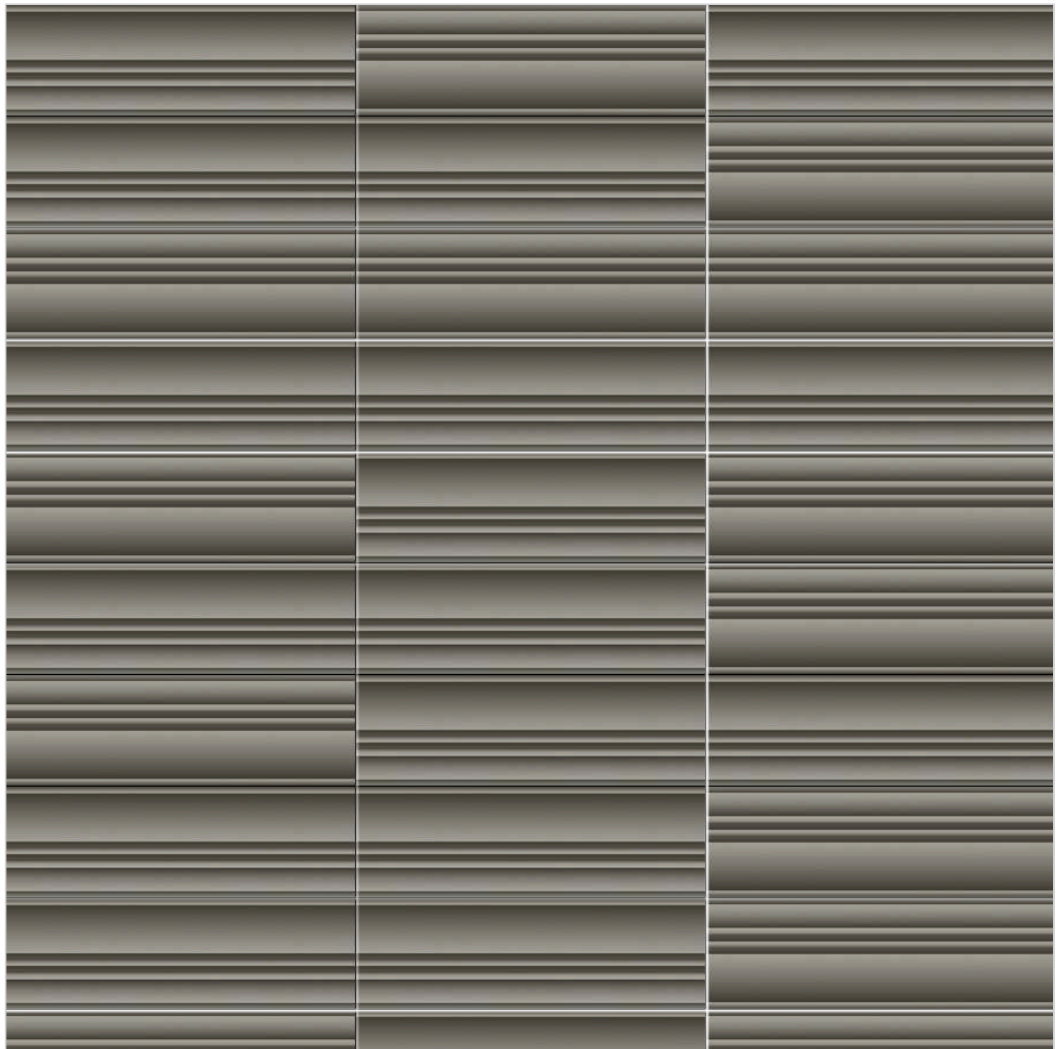






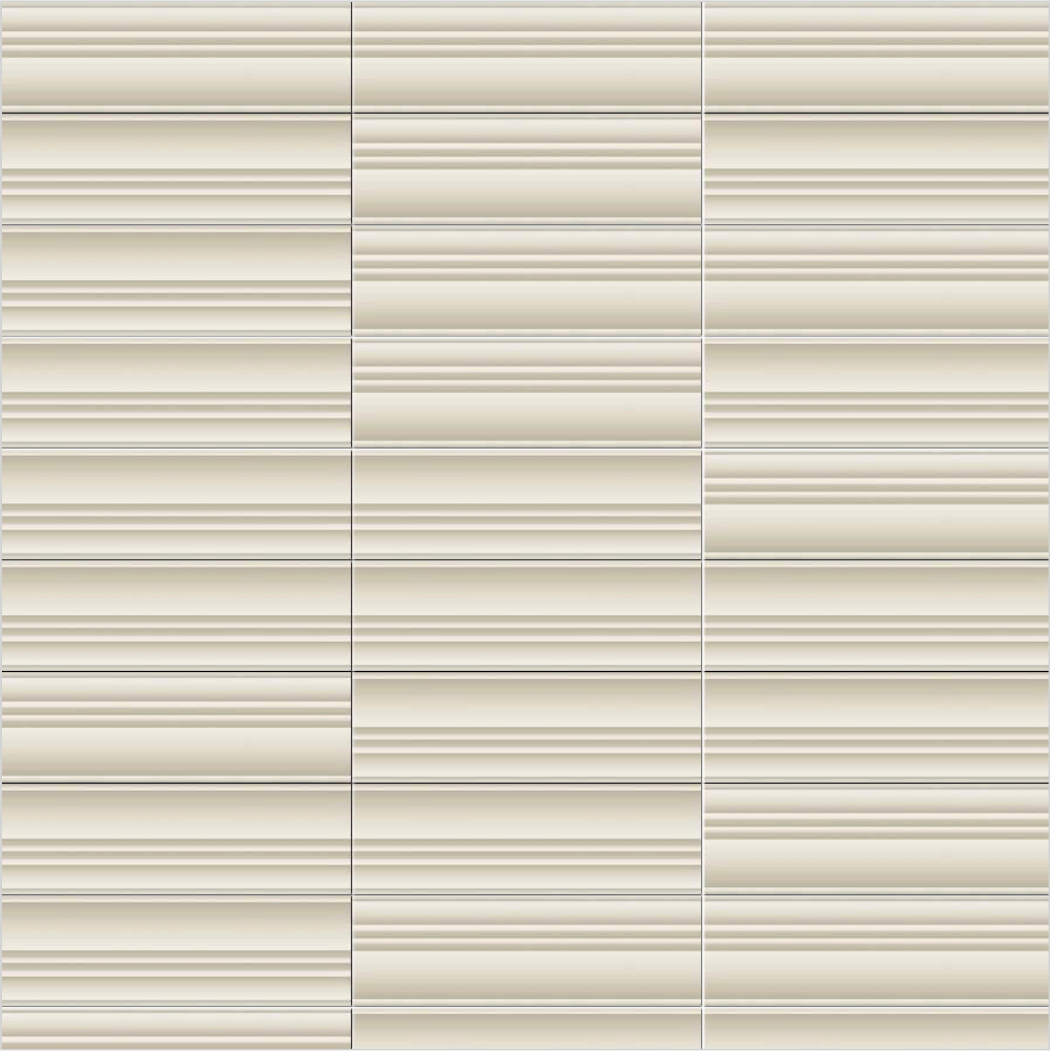
Graphite 16,3x51,7 Mate.

1 Designs



White 16,3x51,7 Mate.

1 Designs





TAU
cerámica

TORNARES RODAS

TAU Catalog



www.tauceramica.com

TAU
cerámica

Al igual que la serie Duero, esta pieza se inspira en el movimiento rítmico y constante del agua.

Like the Duero series, this piece is inspired by the rhythmic and constant movement of water.

Index

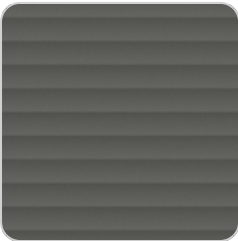
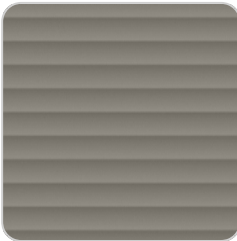
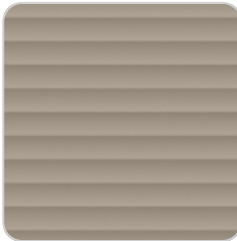
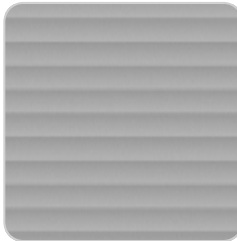

Despiece y Lista de Embalaje / Designs & Packing List
Ambientes / Settings
Promoción / Merchandising
Esp. Técnicas / Tech. Specifications
Recomendaciones / Recommendations
Des. sostenible / Sust. development

TORNARES RODAS

MATE

Pcb V1 Rc RLV

Colores / Colors

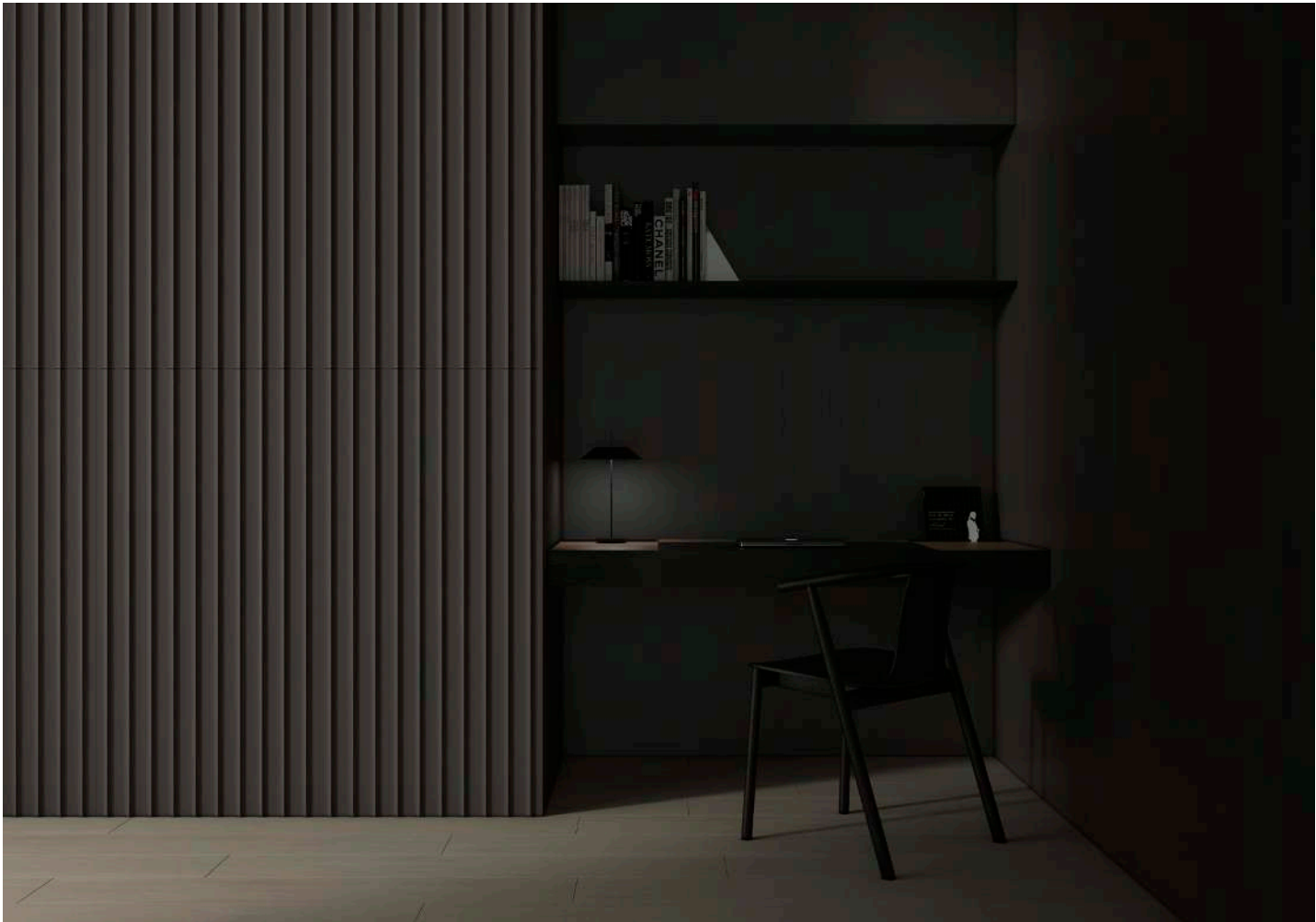
				
Black <i>NCS 17500-N BASICS</i>	Graphite <i>NCS S 1000-N COLONIAL</i>	Greige <i>NCS 4005-Y50R MEDITERRANEAN</i>	Silver <i>NCS 3502-Y METALLIC</i>	White <i>NCS 2005-Y50R NEUTRAL</i>



FLOOR TILE TORNARES RODAS GRAPHITE 60X120

Lista de Embalaje / Packing List

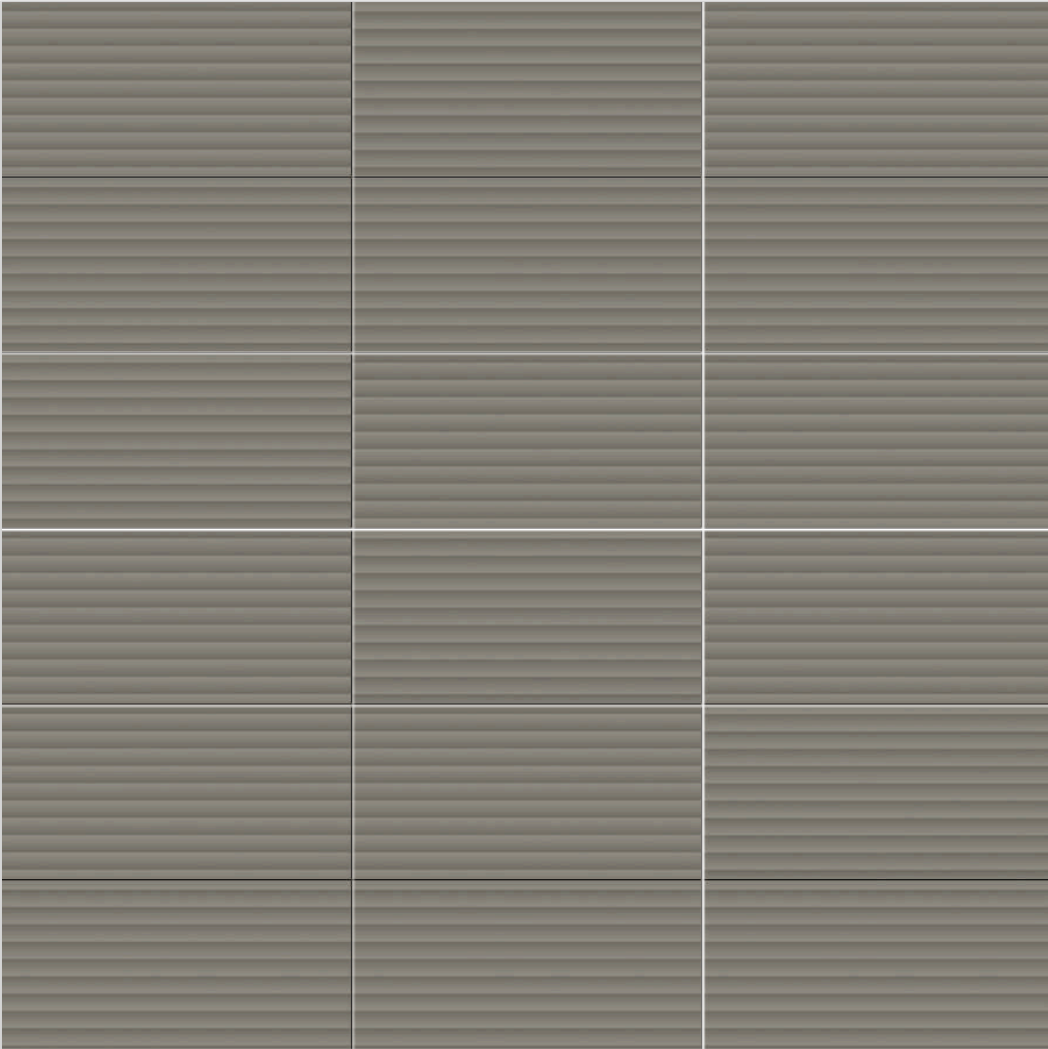
Formato	Mate	Espesor	Nº Gráficas	Pz/box	M2/box	Kg/box	Box/Pa	M2/Pa	Kg/Pa
60x120 (24x48")	M28	10,50	1	2	1.44	34.25	32	46.08	1121



FLOOR TILE TORNARES RODAS GRAPHITE 60X120

Graphite 60x120 Mate.

1 Designs





TAU
cerámica

TORNARES ZUMAIA

TAU Catalog



www.tauceramica.com

TAU
cerámica



De líneas rectas y diseño atemporal, esta pieza destaca por su sencillez y belleza contenida.

Of straight lines and timeless design, this piece stands out for its simplicity and beauty contained.

Index

Despiece y Lista de Embalaje / Designs & Packing List
Ambientes / Settings
Promoción / Merchandising
Esp. Técnicas / Tech. Specifications
Recomendaciones / Recommendations
Des. sostenible / Sust. development

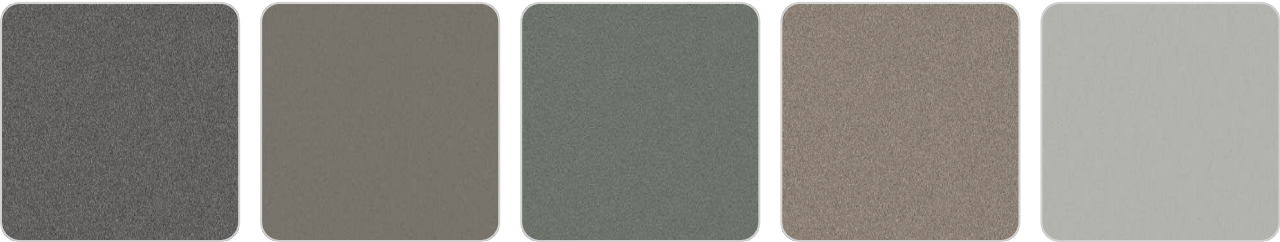
Pcb

V1

Rc

RLV

Colores / Colors



Black
NCS 7500-N
BASICS

Graphite
NCS 6005-Y80R
TEMPERATE

Green
NCS S 6005-G50Y
FUSION

Greige
NCS 4005-Y50R
DESERT

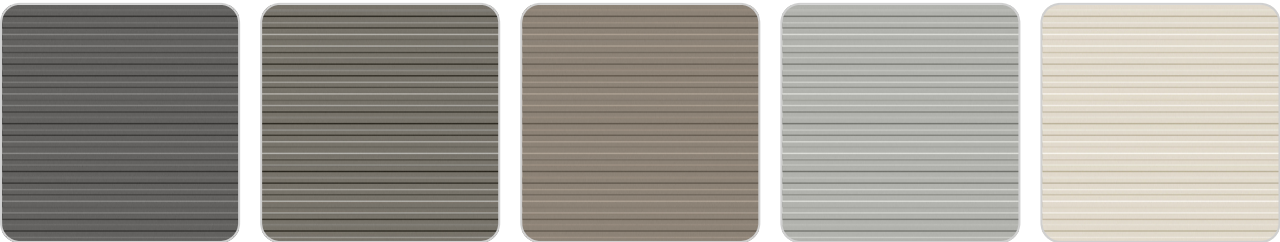
Silver
NCS 3502-Y
METALLIC



Terracota
NCS 4030-Y70R
MEDITERRANEAN

White
NCS 2005-Y50R
NEUTRAL

Relieves / Reliefs



Black
NCS 7500-N
BASICS

Graphite
NCS 5502-R
COLONIAL

Greige
NCS 4005-Y50R
MEDITERRANEAN

Silver
NCS 3502-Y
METALLIC

White
NCS 2005-Y50R
NEUTRAL

Lista de Embalaje / Packing List

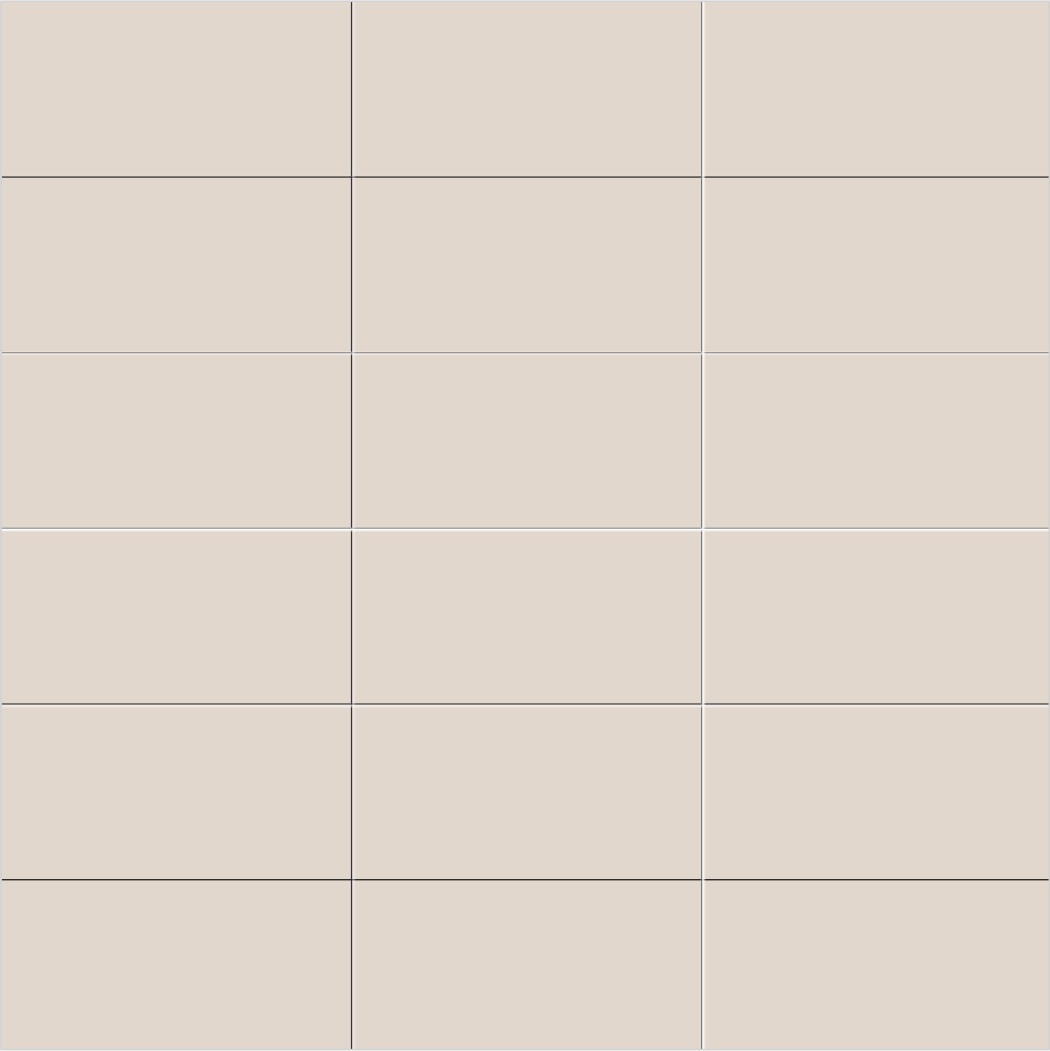
Formato	Mate	Espesor	Nº Gráficas	Pz/box	M2/box	Kg/box	Box/Pa	M2/Pa	Kg/Pa
60x60 (24x24")	M21	9,50	1	4	1.44	30	30	43.2	920
60x120 (24x48")	M27	10,50	1	2	1.44	34.25	32	46.08	1121
60x120 (24x48") RLV	M28	10,50	1	2	1.44	34.25	32	46.08	1121
30x60 (C) (12x24(C)")	M21	9,50	1	6	1.08	23.6	48	51.84	1152.8



FLOOR TILE TORNARES ZUMAIA SILVER 60X120

White 60x120 Mate.

1 Designs

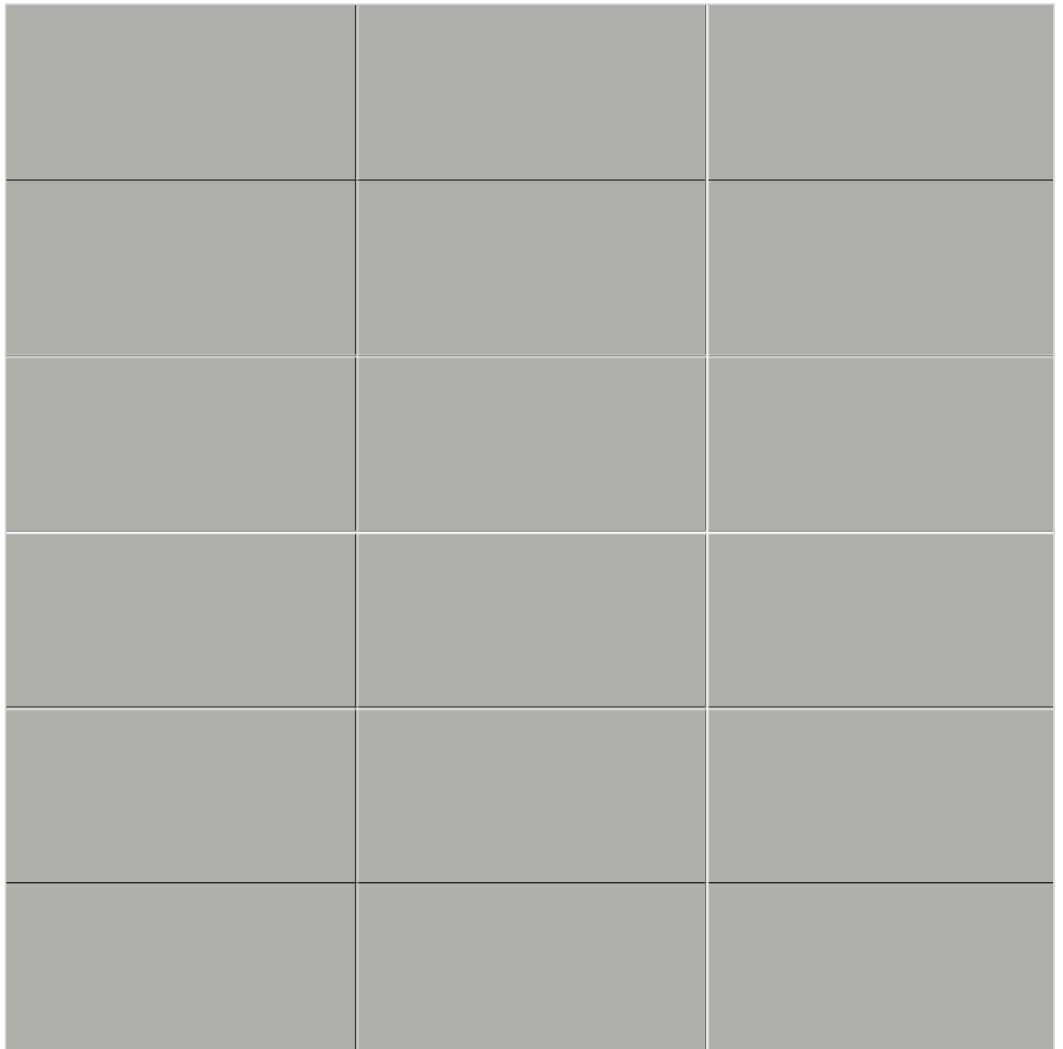






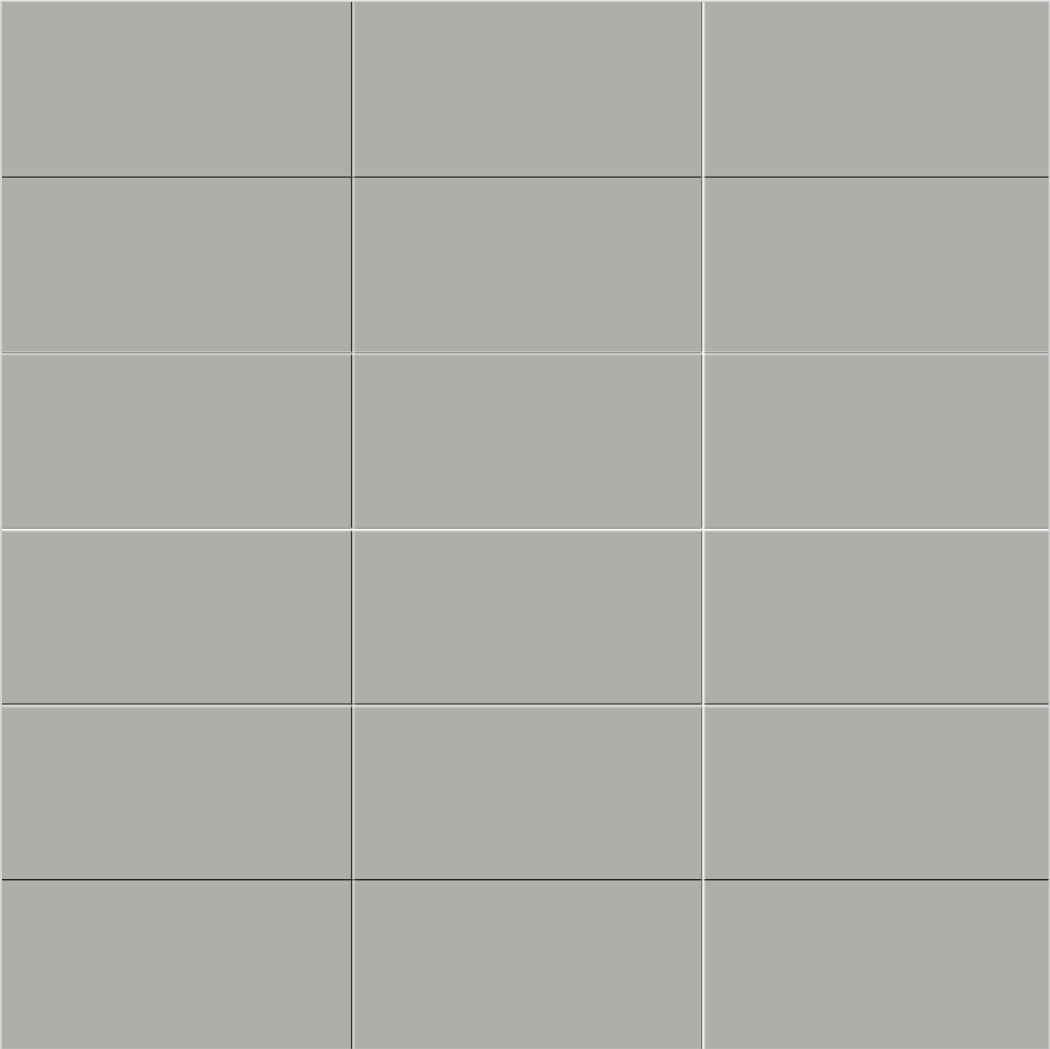
Silver 60x120 Mate.

1 Designs



Silver 60x120 Mate.

1 Designs

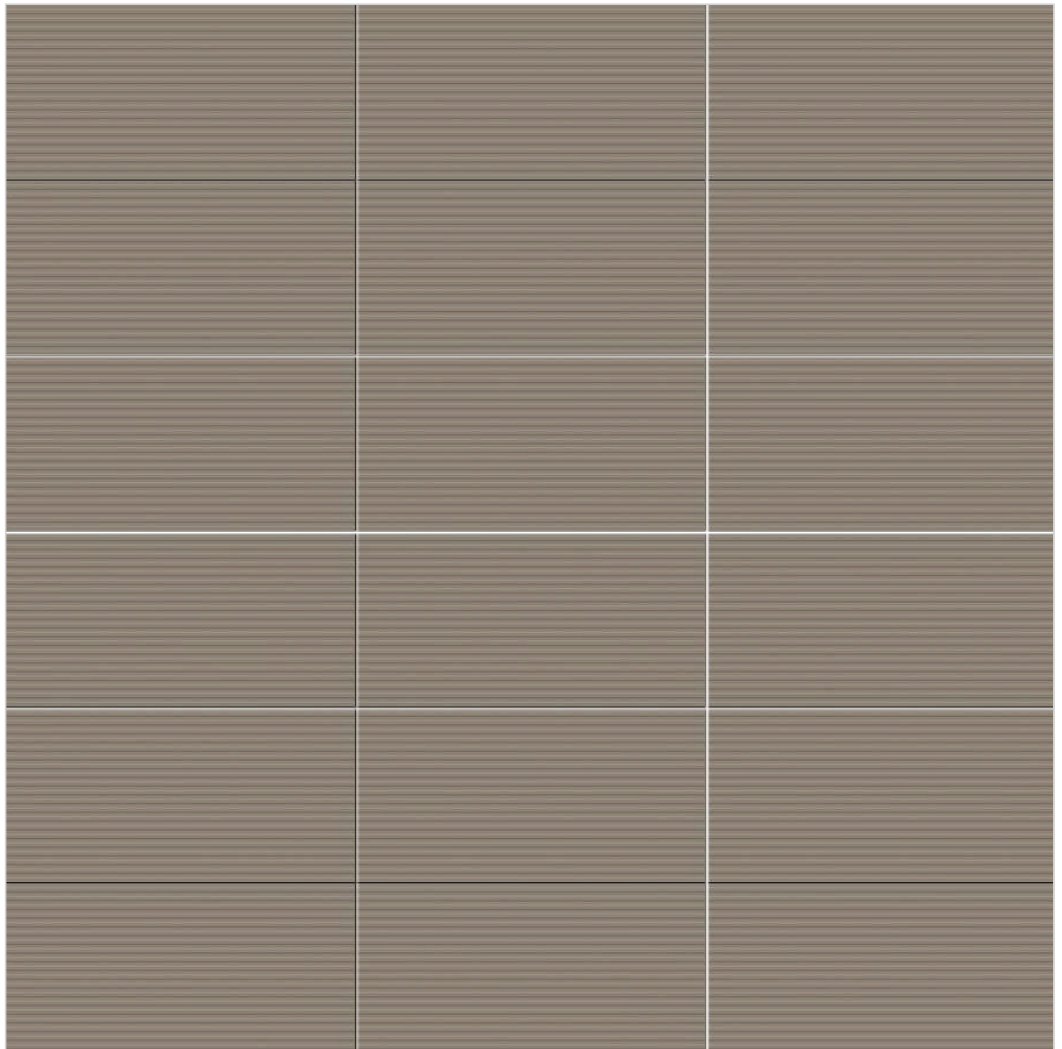






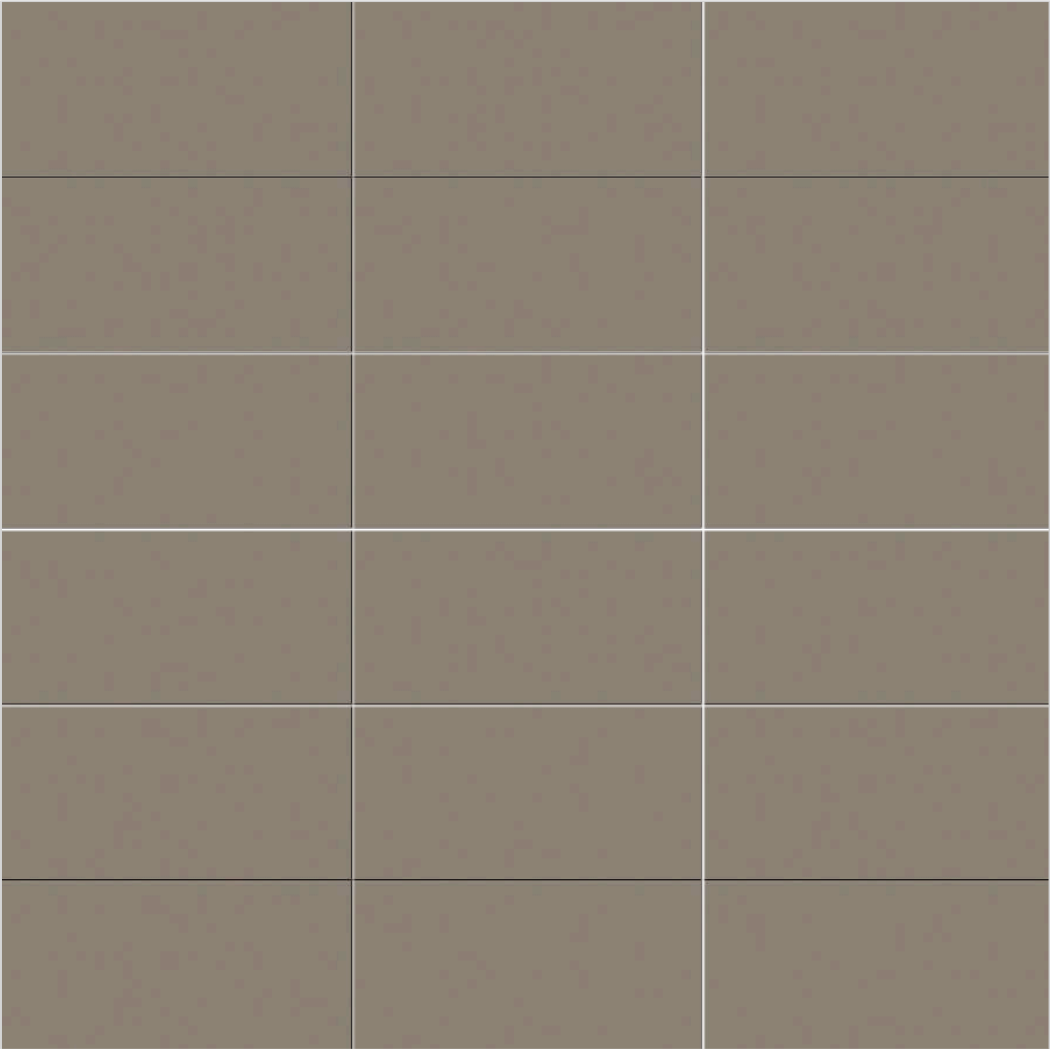
Greige 60x120 Mate.

1 Designs



Greige 60x120 Mate.

1 Designs

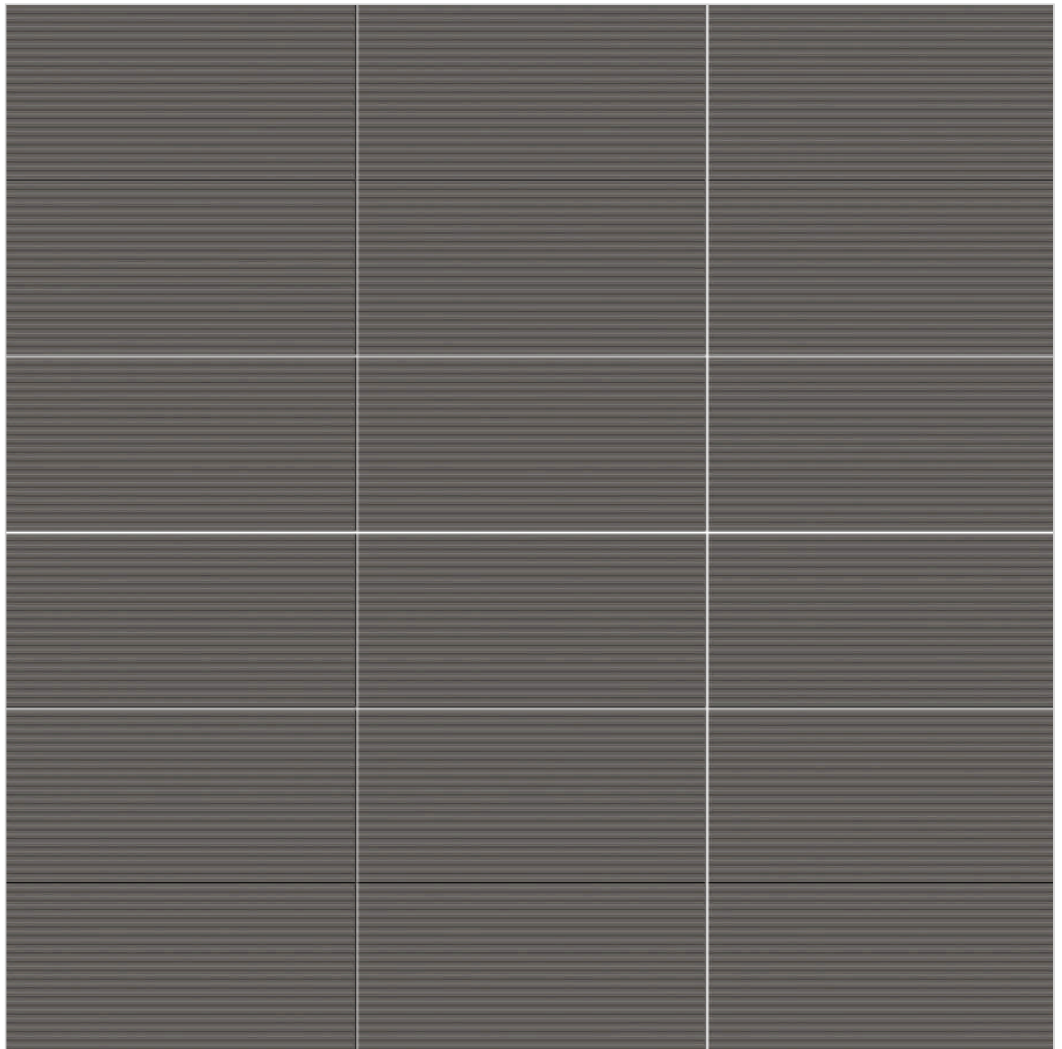






Black 60x120 Mate.

1 Designs



TAU
cerámica

TORNARES TEIDE

TAU Catalog



www.tauceramica.com

TAU
cerámica



Teide nace de la voluntad de captar la esencia del entorno natural e incorporarla en una pieza de pavimento cerámico con múltiples posibilidades en el diseño de espacios.

Teide is born from the will to capture the essence of the natural environment and incorporate it in a piece of ceramic pavement with multiple possibilities in the design of spaces.

Index

Despiece y Lista de Embalaje / Designs & Packing List
Ambientes / Settings
Promoción / Merchandising
Esp. Técnicas / Tech. Specifications
Recomendaciones / Recommendations
Des. sostenible / Sust. development

TORNARES TEIDE

MATE



Colores / Colors

			
Black <i>NCS 7500-N BASICS</i>	Gray <i>TEMPERATE</i>	Greige <i>NCS 4005-Y50R DESERT</i>	White <i>NCS 1505-Y50R NEUTRAL</i>



FLOOR TILE TORNARES TEIDE GRAY 120X120

Lista de Embalaje / Packing List

Formato	Mate	Espesor	Nº Gráficas	Pz/box	M2/box	Kg/box	Box/Pa	M2/Pa	Kg/Pa
120x120 (48x48")	M33	10,20	3	1	1.44	34.36	36	51.84	1276.96
90x90 (35x35")	M27	10,50	3	2	1.62	40	27	43.74	1105
90x90(N) (35x35")	M27	-	1	2	1.62	33	32	51.84	1081
60x120 (24x48")	M25	10,50	6	2	1.44	34.25	32	46.08	1121



FLOOR TILE TORNARES TEIDE GRAY 90X90

Gray 120x120 Mate.

3 Designs

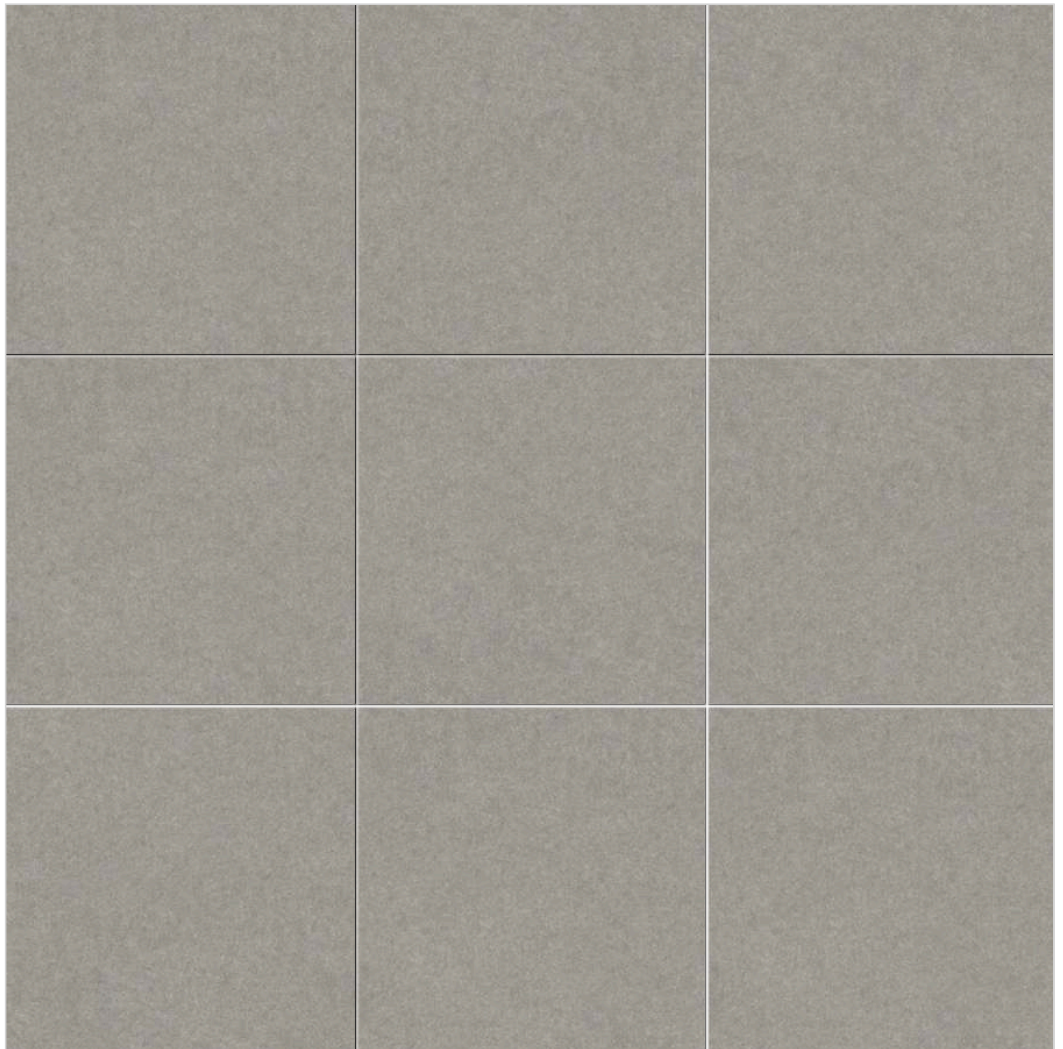






Gray 90x90 Mate.

3 Designs



Especificaciones Técnicas

Technical Specifications

Porcelain Tile

PORCELÁNICO ESMALTADO GLAZED PORCELAIN GRÈS PORCELAINÉ ÉMAILLÉ

GRUPO BIa (GL) Absorción de agua < 0,5% GROUP BIa (GL) Water absorption < 0,5% GROUPE BIa (GL) Absorption d'eau < 0,5 %		NORMAS DE ENSAYO STANDARD NORMES D'ESSAI STANDARD	VALORES PRESCRITOS NORMA EN 14411 VALUE REQUIRED BY EN 1441 STANDARD VALEURS PRESCRITES NORME EN 14411	VALOR MEDIO AVERAGE VALUE VALEUR MOYENNE
Características dimensionales Dimensional features / Caractéristiques dimensionnelles Caractéristiques dimensionnelles		ISO 10545-2		Cumple la norma Conforms to standard
Absorción de agua Water absorption Absorption d'eau		ISO 10545-3	< 0,5%	0,1%
Resistencia a la flexión Modulus of rupture Résistance à la flexion	Resistencia a la flexión Modulus of rupture	ISO 10545-4	> 35 N / mm ²	45 - 60 N / mm ²
	Fuerza de rotura Breaking strength Résistance à la flexion Force de rupture		> 1300 N	1800 - 2500 N
Resistencia a la abrasión superficial Resistance to surface abrasion Résistance à l'abrasion de surface		ISO 10545-7	Clase indicada por el fabricante Abrasion class indicated by the manufacturer Classe indiquée par le fabricant	Según Modelos According to models Selon les modèles
Dilatación térmica lineal Linear thermal expansion Dilatation thermique linéaire		ISO 10545-8	Método de ensayo disponible Test method available Méthode d'essai disponible	< 7,0 x 10 ⁻⁶ °C ⁻¹
Resistencia al choque térmico Thermal shock resistance Résistance au choc thermique		ISO 10545-9	Método de ensayo disponible Test method available Méthode d'essai disponible	Resiste Resists Résiste
Resistencia al cuarteo Crazing resistance Résistance aux cassures		ISO 10545-11	Exigida Required Exigée	Resiste Resists Résiste
Resistencia a la helada / Frost resistance Résistance au gel /		ISO 10545-12	Método de ensayo disponible Test method available Méthode d'essai disponible	Resiste Resists Résiste
Resistencia química Chemical resistance Résistance chimique	Ácidos y bases Acids and bases Productos de limpieza y reactivos de piscinas Cleaning products and pool reactive agents	ISO 10545-13	Método de ensayo disponible Test method available Mínimo GB Minimum GB Méthode d'essai disponible Minimum GB	Cumple la norma Conforms to standard Clase GA Class GA
	Acidos et bases Produits de nettoyage et réactifs pour piscines			Conforme à la norme Classe GA
Resistencia a las manchas Resistance to stains Résistance aux taches		ISO 10545-14	Mínimo clase 3 Minimum class 3 Minimum classe 3	Cumple la norma Conforms to standard Conforme à la norme
Resistencia al deslizamiento Slip Resistance Résistance au glissement		DIN 51130 UNE-ENV 12633 ASTM C 1028		Según Modelos According to models Selon modèles Selon les modèles

Especificaciones Técnicas

Technical Specifications

Coloured Body Porcelain Tile

PORCELÁNICO MASA COLOREADA COLOURED BODY PORCELAIN GRÈS PORCELAINÉ MASSE COLORÉE

GRUPO BIa (GL) Absorción de agua < 0,5% GROUP BIa (GL) Water absorption < 0,5% GROUPE BIa (GL) Absorption d'eau < 0,5%		NORMAS DE ENSAYO STANDARD NORMES D'ESSAI STANDARD	VALORES PRESCRITOS NORMA EN 14411 VALUE REQUIRED BY EN 14411 STANDARD VALEURS PRESCRITES NORME EN 14411	VALOR MEDIO AVERAGE VALUE VALEUR MOYENNE
Características dimensionales Dimensional features / Caractéristiques dimensionnelles Caractéristiques dimensionnelles		ISO 10545-2		Cumple la norma Conforms to standard
Absorción de agua Water absorption Absorption d'eau		ISO 10545-3	< 0,5%	0,1%
Resistencia a la flexión Modulus of rupture Résistance à la flexion	Resistencia a la flexión Modulus of rupture Fuerza de rotura Breaking strength Résistance à la flexion Force de rupture	ISO 10545-4	> 35 N / mm ² > 1300 N	45 - 60 N / mm ² 1800 - 2500 N
Resistencia a la abrasión profunda (mm ³) Resistance to deep abrasion Résistance à l'abrasion profonde		ISO 10545-6	Máx. 175 mm ³	110 - 130 mm ³
Dilatación térmica lineal Linear thermal expansion Dilatation thermique linéaire		ISO 10545-8	Método de ensayo disponible Test method available Méthode d'essai disponible	< 7,0 x 10 ⁻⁶ °C ⁻¹
Resistencia al choque térmico Thermal shock resistance Résistance au choc thermique		ISO 10545-9	Método de ensayo disponible Test method available Méthode d'essai disponible	Resiste Resists Résiste
Resistencia a la helada / Frost resistance Résistance au gel /		ISO 10545-12	Método de ensayo disponible Test method available Méthode d'essai disponible	Resiste Resists Résiste
Resistencia química Chemical resistance Résistance chimique	Ácidos y bases Acids and bases Productos de limpieza y reactivos de piscinas Cleaning products and pool reactive agents Acides et bases Produits de nettoyage et réac- tifs pour piscines	ISO 10545-13	Método de ensayo disponible Test method available Mínimo UB Minimum UB Méthode d'essai disponible Minimum UB	Cumple la norma Conforms to standard Clase UA Class UA Conforme à la norme Classe UA
Resistencia a las manchas Resistance to stains Résistance aux taches		ISO 10545-14	Mínimo clase 3 Minimum class 3 Minimum classe 3	Cumple la norma Conforms to standard Conforme à la norme
Resistencia al deslizamiento Slip Resistance Résistance au glissement		DIN 51130 UNE-ENV 12633 ASTM C 1028		Según Modelos According to models Selon les modèles
Resistencia al deslizamiento Slip Resistance Résistance au glissement		DIN 51130 UNE-ENV 12633 ASTM C 1028		Según Modelos According to models Selon modèles Selon les modèles

Especificaciones Técnicas

Technical Specifications

White Body Wall Tile

REVESTIMIENTO PASTA BLANCA WHITE BODY WALL TILE				
GRUPO Bla (GL) Absorción de agua < 0,5% GROUP Bla (GL) Water absorption < 0,5%		NORMAS DE ENSAYO STANDARD	VALORES PRESCRITOS NORMA EN 14411 VALUE REQUIRED BY EN 14411 STANDARD	VALOR MEDIO AVERAGE VALUE
Características dimensionales Dimensional features / Caractéristiques dimensionnelles		ISO 10545-2		Cumple la norma Conforms to standard
Absorción de agua Water absorption		ISO 10545-3	> 10%	> 10%
Resistencia a la flexión Modulus of rupture	Resistencia a la flexión Modulus of rupture Fuerza de rotura Breaking strength	ISO 10545-4	> 15 N / mm ² > 600 N	Cumple la norma Conforms to standard
Resistencia a la abrasión superficial Resistance to surface abrasion		ISO 10545-7	Clase indicada por el fabricante Abrasion class indicated by the manufacturer	No aplica Not apply
Dilatación térmica lineal Linear thermal expansión		ISO 10545-8	Método de ensayo disponible Test method available	< 7,0 x 10 ⁻⁶ °C ⁻¹
Resistencia al choque térmico Thermal shock resistance		ISO 10545-9	Método de ensayo disponible Test method available	Resiste Resists
Resistencia al cuarteo Crazing resistance		ISO 10545-11	Exigida Required	Resiste Resists
Resistencia química Chemical resistance	Ácidos y bases Acids and bases Productos de limpieza y reactivos de piscinas Cleaning products and pool reactive agents	ISO 10545-13	Método de ensayo disponible Test method available Mínimo GB Minimum GB	Cumple la norma Conforms to standard Clase GA Class GA
Resistencia a las manchas Resistance to stains		ISO 10545-14	Mínimo clase 3 Minimum class 3	Cumple la norma Conforms to standard

Especificaciones Técnicas

Technical Specifications

Red Body Wall Tile

REVESTIMIENTO PASTA ROJA RED BODY WALL TILE				
GRUPO Bla (GL) Absorción de agua < 0,5% GROUP Bla (GL) Water absorption < 0,5%		NORMAS DE ENSAYO STANDARD	VALORES PRESCRITOS NORMA EN 14411 VALUE REQUIRED BY EN 14411 STANDARD	VALOR MEDIO AVERAGE VALUE
Características dimensionales Dimensional features / Caractéristiques dimensionnelles		ISO 10545-2		Cumple la norma Conforms to standard
Absorción de agua Water absorption		ISO 10545-3	> 10% - 20%	> 10% - 20%
Resistencia a la flexión Modulus of rupture	Resistencia a la flexión Modulus of rupture Fuerza de rotura Breaking strength	ISO 10545-4	> 12 N / mm ² > 600 N	Cumple la norma Conforms to standard
Resistencia a la abrasión superficial Resistance to surface abrasion		ISO 10545-7	Clase indicada por el fabricante Abrasion class indicated by the manufacturer	No aplica Not apply
Dilatación térmica lineal Linear thermal expansión		ISO 10545-8	Método de ensayo disponible Test method available	< 7,0 x 10 ⁻⁶ °C ⁻¹
Resistencia al choque térmico Thermal shock resistance		ISO 10545-9	Método de ensayo disponible Test method available	Resiste Resists
Resistencia al cuarteo Crazing resistance		ISO 10545-11	Exigida Required	Resiste Resists
Resistencia química Chemical resistance	Ácidos y bases Acids and bases Productos de limpieza y reactivos de piscinas Cleaning products and pool reactive agents	ISO 10545-13	Método de ensayo disponible Test method available Mínimo GB Minimum GB	Cumple la norma Conforms to standard Clase GA Class GA
Resistencia a las manchas Resistance to stains		ISO 10545-14	Mínimo clase 3 Minimum class 3	Cumple la norma Conforms to standard

Recomendaciones

Recommendations

Estimado cliente: le recomendamos que entregue una copia de esta información a los particulares a los que suministre material de la marca TAU Cerámica. Este pequeño esfuerzo se verá recompensado al evitarse posibles reclamaciones de sus clientes. Muchas gracias por su colaboración.

Dear customer, we recommend you give a copy of this information to the people you supply with tau cerámica materials. This will help avoid complaints from your customers. Many thanks for your cooperation.

ALMACENAMIENTO

1 Para garantizar las características de su acabado, el producto suministrado debe mantenerse en su embalaje original hasta el momento de la colocación.

2 Es conveniente evitar el contacto directo con sol y lluvia. Un embalaje deteriorado puede ocasionar algunos desperfectos en las piezas, como roturas, despuntados o manchas difíciles de eliminar.

3 Si el producto va a permanecer almacenado durante un largo período es conveniente hacerlo bajo cubierta.

WAREHOUSING

1 In order to guarantee the characteristics of the finish the product must be kept in its original packaging until the time of fixing.

2 Deterioration in packaging may result in imperfections in the product such as cracking, pitting and staining.

3 If the product is likely to be stored for a long period of time it should be suitably covered.

RECOMENDACIONES DE COLOCACIÓN

1. Aconsejamos la colocación de nuestro material cerámico por parte de personal cualificado, con experiencia demostrada y con posesión de las herramientas y útiles necesarios y adecuados para la colocación.

2. El soporte a revestir debe reunir condiciones adecuadas de rigidez, planeidad, limpieza e impermeabilidad y ser compatible químicamente con el material de agarre a utilizar.

3. En caso de reposición sobre material cerámico preexistente, es conveniente prever elementos que garanticen la adherencia del nuevo recubrimiento.

4. Deberán respetarse en todo caso las juntas estructurales previstas y plantear cuantas juntas de dilatación y perimetrales resulten necesarias y, en cualquier caso, las que resulten exigibles desde el punto de vista normativo.

5. Deberá utilizarse un material de agarre adecuado al tipo de cerámica a colocar. En el caso de Porcelánico, deberá emplearse un material de agarre adecuado a la baja porosidad de este producto. En cualquier caso, se utilizarán materiales de agarre y rejuntado con adecuada elasticidad y altas prestaciones técnicas, mecánicas y químicas.

RECOMMENDATIONS FOR LAYING

1. We recommend that our ceramic tiles should only be laid by qualified professionals with proven experience and in possession of the appropriate tools and equipment for the task.

2. The surface to be tiled must be rigid, flat, clean and impermeable; it should also be chemically compatible with the adhesive material, mortar etc., to be used to lay the tiles.

3. If the new tiles are going to be laid on existing ceramic tiles, elements should be incorporated to ensure that the new covering bonds properly.

4. In every case, all planned structural joints must be taken into account. Include as many expansion and perimeter joints as necessary; in any event, such joints required by current norms and standards must be incorporated.

5. The type of adhesive used must be suitable for the type of ceramic tile to be laid. The low porosity of porcelain tile requires that the adhesive used must be suitable for this type of material. In all cases the adhesives and grouts used must be sufficiently elastic, and have high quality technical, mechanical and chemical specifications.

RECOMENDACIONES DE TRABADO

1. TAU recomienda no trabar a mitad de pieza los siguientes formatos: 30x60, 37,5x75, 30x120, 60x120 y 20x120.

2. En general, desaconsejamos la colocación trabada con un desplazamiento superior a 15 cm. En cualquier caso, el desplazamiento no debe ser superior al 25% de la longitud de la pieza.

RECOMMENDATIONS FOR LAYING PATTERNS

1. TAU recommends not laying half-piece brick bond patterns with the following formats: 30x60, 37,5x75, 30x120, 60x120 y 20x120.

2. In general, we do not recommend brick bond patterns with overlaps of more than 15 cm. In all cases, the overlap should be no more than 25% of the length of the piece.

RECOMENDACIONES DE LIMPIEZA.

1. Una vez concluida la tarea de rejuntado y tras la limpieza de éste, es importante respetar el tiempo de puesta en servicio del recubrimiento, es decir, no limpiar inmediatamente sino dejar secar la obra. Para la limpieza de puesta a punto del suelo cerámico aconsejamos esperar unos 5 días.

2. Se debe proteger el recubrimiento frente al agua y humedad en las primeras fases de maduración y endurecimiento de los materiales de agarre y rejuntado. Especialmente en exteriores y con riesgo de helada.

3. También es conveniente tomar medidas para evitar posibles agresiones mecánicas o químicas producidas por los trabajos posteriores de otros oficios o instalaciones con el fin de proteger la superficie de daños puntuales; por ello se recomienda cubrir el pavimento con cartón grueso o similar.

4. Para la limpieza final del recubrimiento se aconseja utilizar productos compatibles con la resistencia química de las piezas, así como evitar el uso de detergentes sólidos con partículas abrasivas o soluciones que contengan ácido fluorhídrico, pues este ácido ataca el esmalte y produce daños irreparables en la cerámica.

5. La cerámica proporciona un recubrimiento completamente funcional una vez superado el tiempo de maduración de los materiales y requiere muy poco mantenimiento, tan sólo la limpieza cotidiana con agua limpia a la que puede añadirse un detergente de base alcalina. No utilizar ni espátulas metálicas ni estropajos abrasivos para la limpieza del recubrimiento.

6. En caso de producirse manchas que no puedan ser totalmente eliminadas con un detergente convencional y que requieran la utilización de disolventes o limpiadores específicos, se recomienda consultar previamente la clase de resistencia química de la pieza.

7. Se aconseja no utilizar ceras, aceites o productos similares.

RECOMMENDATIONS FOR CLEANING

1. Once the tiles have been grouted and any excess grout cleaned off, it is important to wait the stipulated time before using the tiled surface; in other words, any cleaning should wait until the tiled surface is completely dry. We recommend waiting 5 days before cleaning in readiness for full use.

2. The newly tiled surface must be protected from water and damp while the adhesive and grouting materials are maturing and hardening. This is particularly important in outside spaces and areas where there is a risk of freezing.

3. Measures should also be taken to protect the newly tiled surface against mechanical or chemical damage resulting from subsequent work by other professionals or later installations. Damage can be prevented by covering the floor tiles with thick cardboard or similar material.

4. For the final cleaning of the tiled surface, the products used should be compatible with the chemical resistance of the tiles. Avoid solid detergents with abrasive particles and solutions containing hydrofluoric acid, which attacks the glaze and causes irreversible damage to the ceramic tile.

5. Ceramic products provide a completely functional, low-maintenance surface once the period has passed during which the adhesives used to lay the tiles have matured or hardened. Daily wiping over with clean water and a little alkaline-based detergent is sufficient. Do not use metal scrapers or abrasive scrubbers to clean the tiles.

6. In the case of stains that cannot be removed completely with regular detergents and that require specific solvents or cleaning products, the tile's chemical resistance properties should be consulted beforehand.

7. The use of waxes, oils or similar products is not recommended.

RECOMENDACIONES PARA LA LIMPIEZA DE DECORADOS Y PIEZAS ESPECIALES.

1. Debido a las características de los metales utilizados en la confección de estos productos, es suficiente utilizar una bayeta húmeda y jabón líquido neutro. Si la pieza llevara protección, no quitarla hasta que el producto esté colocado y limpio.

1. Due to the characteristics of the metals used in the production of these pieces, only a damp cloth and neutral liquid soap are required to clean them. Any protective material should be left on the piece until it is fitted and clean.



“

El grupo realiza una fuerte inversión en el compromiso con el medio ambiente. Recuperamos 2.700.000 litros de agua diarios, con vertido cero de aguas cerámicas residuales y 7.500 toneladas de polvo atomizado.

Nuestras plantas trituran 190.000 kg de azulejo descartado para la producción, que se integran después del reciclado en la fórmula de nuevos productos, con lo que se evita la contaminación y las emisiones de CO2.

Reconducimos el aire caliente de los hornos cerámicos, en definitiva, es nuestro compromiso con el medio ambiente y nuestras chimeneas solo emiten vapor de agua.

The group invests heavily in its commitment to the environment. We recover 2,700,000 liters of water daily, with zero discharge of ceramic wastewater and 7,500 tons of atomized dust.

Our plants grind 190,000 kg of tile discarded for production, which are integrated after recycling into the formula of new products, thus avoiding pollution and CO2 emissions.

We redirected the hot air from the ceramic furnaces, in short, it is our commitment to the environment and our fireplaces only emit steam.

”

Desarrollo sostenible

Sustainable development

TAU cerámica cuenta con un sistema de gestión ambiental para identificar y minimizar el impacto de sus operaciones sobre las emisiones atmosféricas, aguas residuales, residuos y contaminación acústica. Sistema Integrado de Gestión (SIG), diseñado por Ecoembes y encaminado a la recogida selectiva y recuperación de residuos de envases para su tratado, reciclado y valoración.

La compañía cuenta con Declaraciones Ambientales de Producto (DAP) para todas las familias de producto que comercializa. Una declaración concedida por Aenor en 2014 y ampliada en 2015 que destaca productos respetuosos con el medio ambiente.

TAU ceramics has an environmental management system to identify and minimize the impact of its operations on air emissions, wastewater, waste and noise pollution. Integrated Management System (SIG), designed by Ecoembes and aimed at the selective collection and recovery of packaging waste for treatment, recycling and assessment.

The company has Environmental Product Declarations (EPDs) for all the product families it markets. A declaration granted by Aenor in 2014 and extended in 2015 that highlights environmentally friendly products.

GlobalEPD

VERIFIED ENVIRONMENTAL DECLARATION

AENOR

Confía



TAU

70.000 m²

DE PANELES FOTOVOLTÁICOS
PHOTOVOLTAIC PANELS

Aplicando criterios de mejora continua, llevamos a cabo una valorización interna de los residuos y una recogida selectiva de los mismos como cartón, plástico o madera.

Applying continuous improvement criteria, we carry out an internal recovery of the waste and a selective collection of the same as cardboard, plastic or wood.



Uso de energías limpias / Green energy used

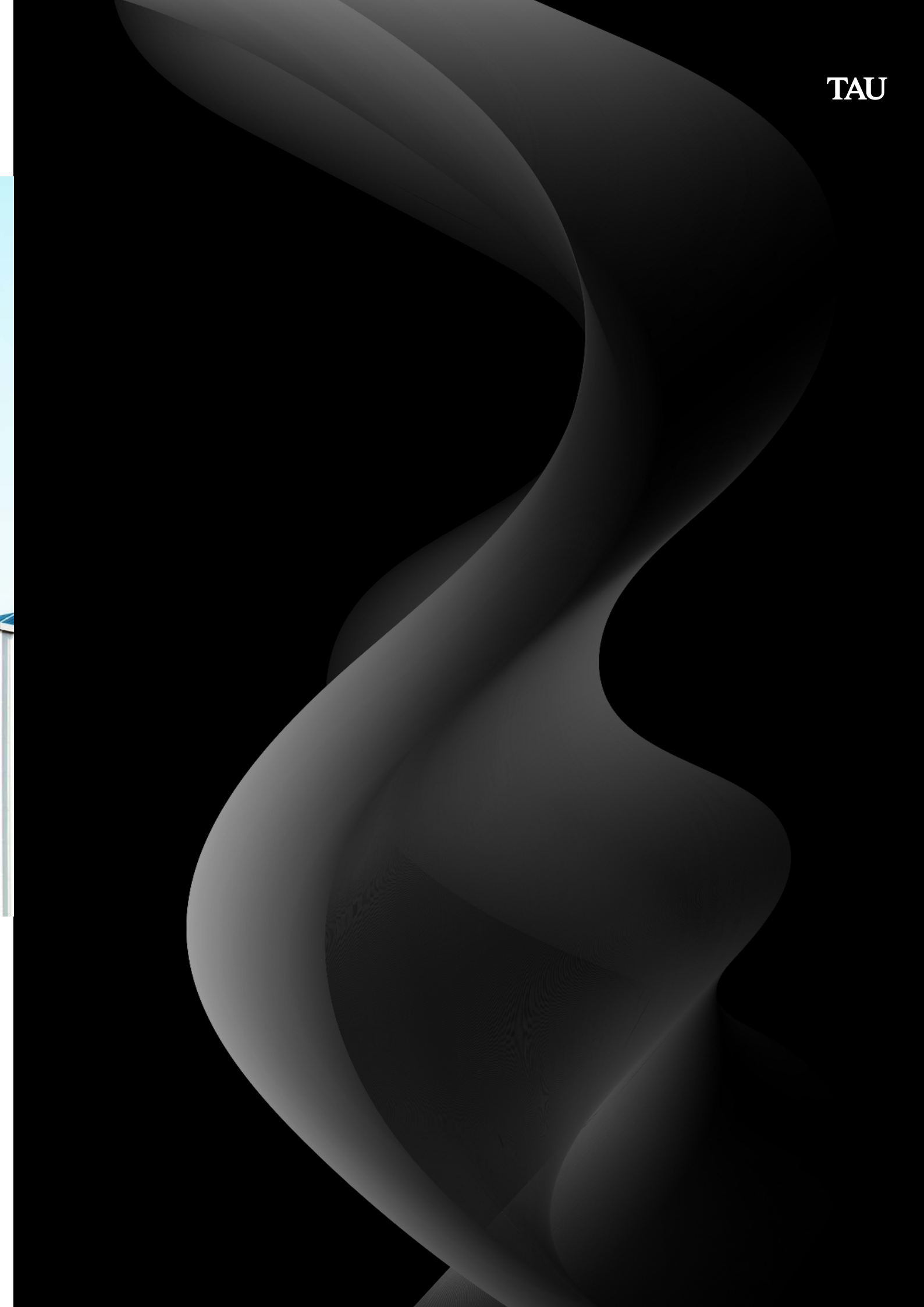
> 67%

Recuperación aguas / wastewater recovery

> 87%

TAU está comprometida con la optimización en la gestión del agua, basada en los principios de reutilización y optimización de la misma en diferentes procesos. Además, apuesta por la aplicación constante criterios de eficiencia energética en sus instalaciones y actividades.

TAU is committed with the water optimization based on the principles of reuse of the same in different processes. Betting also for the continued application of energetic efficiency criteria in its facilities and activities.





Carrer del Toll nº18
12200 Onda, Castellón (Spain)
+34 964 565 484
tau@tauceramica.com
02/05/2025